



RAPPORT RSE

2022-2023

Responsabilité Sociétale des Entreprises

- 05 UN MOT DU DIRECTEUR GÉNÉRAL
- 06 PLUS DE 20 ANS D'ENGAGEMENT AU COEUR DES ENJEUX ENVIRONNEMENTAUX
- 08 LE GROUPE BONG
- 09 PÉRIMÈTRE DU RAPPORT
- 10 L'ACTIVITÉ EN CHIFFRES
- 11 NOTRE RAISON D'ÊTRE & NOS VALEURS
- 15 POLITIQUE RSE & ENGAGEMENTS
- 18 GOUVERNANCE

DÉVELOPPER NOTRE PRINCIPALE RICHESSE, LE CAPITAL HUMAIN

- 21 FAVORISER L'INCLUSION ET LA DIVERSITÉ
- 24 AMÉLIORER LES CONDITIONS DE TRAVAIL ET LIMITER LES RISQUES PROFESSIONNELS
- 26 PROMOUVOIR LA QUALITÉ DE VIE AU TRAVAIL
- 30 DONNER DU SENS EN SOUTENANT DES PROJETS DE SOLIDARITÉ ET DES ASSOCIATIONS

RÉDUIRE ACTIVEMENT NOTRE EMPREINTE CARBONE

- 34 MESURER ET SUIVRE
- 39 RÉDUIRE NOS CONSOMMATIONS

- 43 **LIMITER L'IMPACT DU TRANSPORT**
- 45 **FAVORISER UNE PRODUCTION DE PROXIMITÉ**
- 46 **VALORISER NOS DÉCHETS**
- 48 **SENSIBILISER**
- 52 **DE PETITES ACTIONS QUOTIDIENNES POUR RÉDUIRE L'IMPACT SUR L'ENVIRONNEMENT**

INNOVER POUR RESTER ACTEUR DU MARCHÉ

- 56 **INNOVER POUR CRÉER LES PRODUITS DE DEMAIN**
- 59 **INNOVER POUR PRENDRE PART À LA RELOCALISATION**
- 60 **NOUER DES PARTENARIATS DE CONFIANCE POUR RÉPONDRE AUX ATTENTES SPÉCIFIQUES DE NOS CLIENTS**

MENER UNE POLITIQUE D'ACHATS RESPONSABLES & CONDUIRE NOS AFFAIRES DE MANIÈRE EXEMPLAIRE

- 64 **CARTOGRAPHIER NOS FOURNISSEURS ET LES INCITER À RÉDUIRE ENSEMBLE NOS ÉMISSIONS**
- 65 **MAÎTRISER L'ORIGINE DE NOS MATIÈRES PREMIÈRES**
- 66 **DE L'ÉTHIQUE DANS NOS AFFAIRES**
- 67 **UNE DÉMARCHE RECONNUE**
- 70 **NOS ENGAGEMENTS POUR 2024 & 2025**



BONG
FABRICANT D'EMBALLAGE LÉGER
www.bongpackaging.fr



UN MOT DU DIRECTEUR GÉNÉRAL

Et si la RSE était un axe durable de croissance ?

Que de chemin parcouru en 4 ans, depuis ce jour de novembre 2019, où notre client, représentant d'un des plus grands équipementiers sportifs au monde, nous demandait quelles actions Bong menait en termes de RSE.

En tant qu'usine française au sein d'un groupe suédois, Bong bénéficiait déjà d'une éthique sociale reconnue, comptait plusieurs certifications et s'astreignait à l'utilisation de papiers certifiés FSC® ou PEFC™. Pourtant, nous avons rapidement compris que nos clients, sous l'influence des consommateurs finaux, ne se laisseraient pas convaincre d'une vraie dynamique sociale, sociétale et environnementale sans plus d'arguments !

C'est bien ce client, qui nous a laissé le temps de définir une politique RSE plus ambitieuse que jamais, qui fut à l'origine d'une réelle prise de conscience. Dès lors, pas à pas, et en toute humilité, Bong a commencé à avancer sur le chemin de la RSE.

La COVID a été un accélérateur de conscience, temporaire pour certains de nos clients et plus durablement par rapport aux attentes de notre personnel.

Nos plus gros succès avec nos clients internationaux sont en effet dus à une approche purement RSE. On peut citer comme exemple la relocalisation d'une production en Europe, dans l'une de nos usines, de produits qu'un client achetait auparavant en Asie. Les développements de nouveaux produits et de procédés de fabrication, en partenariat étroit avec une société d'ingénierie, pour réduire de manière significative notre empreinte carbone, sont également des arguments RSE qui ont su séduire nos clients.

Pour autant, ce chemin n'est pas un long fleuve tranquille. Ainsi, dès la menace de la COVID éloignée et le retour à des tarifs de containers raisonnables depuis l'Asie, qui plus est alors qu'une récession européenne faisait jour, certains de nos clients sont retournés s'approvisionner auprès de leurs fournisseurs asiatiques. Les arguments RSE d'achats locaux n'étant plus forcément, pour certains, une priorité.

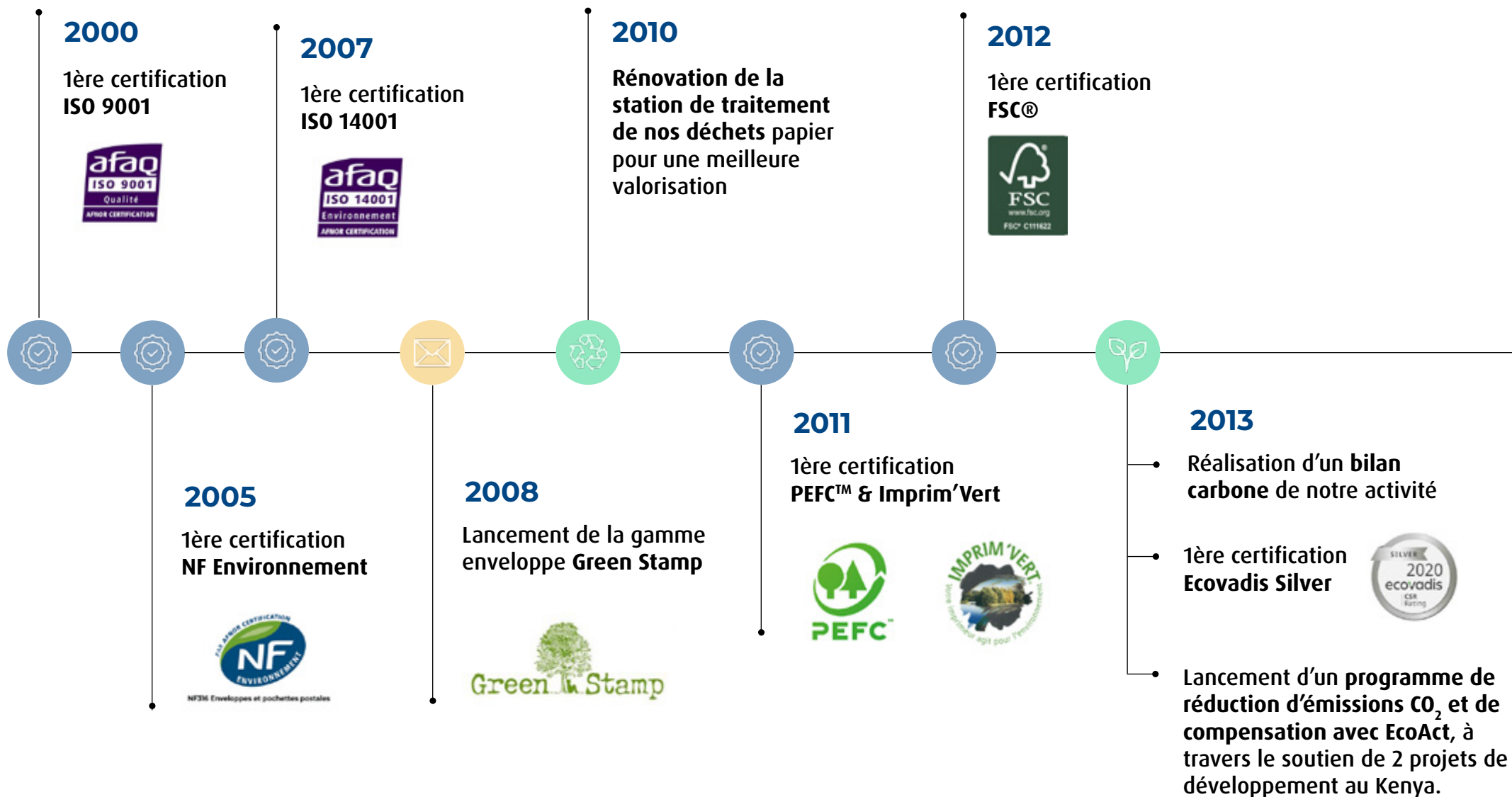
Faut-il y voir un retour en arrière ? Certainement plus un obstacle à franchir parmi tant d'autres, nombreux. Mais la direction est prise et nous comptons bien faire notre part. Qu'elles viennent de nos employés ou de nos clients finaux, les attentes sont tellement fortes qu'elles contraindront à terme tous les récalcitrants à s'adapter pour ne pas disparaître !

L'évolution est en marche et nous comptons bien y contribuer, à notre niveau. Merci donc aux clients de nos clients d'avoir poussé ces derniers à nous embarquer dans cette transition... À notre tour désormais, de manière raisonnée, d'inciter nos fournisseurs à s'engager avec nous dans ce périple, sans attendre les mesures hypothétiques des dirigeants de la planète.



Pascal Gravouille
Directeur Général
Bong Europe du Sud et Retail

PLUS DE 20 ANS D'ENGAGEMENT AU COEUR DES ENJEUX ENVIRONNEMENTAUX



Transfert des machines sacs papier, pochettes cadeaux et e-commerce en France pour une production plus proche de nos clients

2015

Recrutement d'un ergonome pour travailler à l'amélioration des conditions de travail



2016

1ère certification Ecovadis Gold



Signature du Pacte Mondial des Nations Unies (au niveau du groupe)



2019

Lancement de la **gamme e-Green** : pochettes e-commerce 100% papier



Création de **Bong Africa** : usine à Tunis pour le marché africain avec à terme la volonté de fabriquer sur ce site des produits avec finition manuelle actuellement sous traitée en Asie



2020

Création d'un comité RSE

Lancement du projet d'aménagement des espaces verts en **permaculture** : plantation des premiers arbres de la forêt jardin et création de carrés potagers.



2021

Lancement de **h-Green** : gamme de sacs en papier fabriqués à partir de papier recyclé



2022

Fabrication du premier sac en papier premium «Made in Europe»



Réalisation du **bilan carbone** de notre activité (scopes 1, 2 et 3)

2023

Lancement de la **gamme AirPro Green**, une pochette e-commerce matelassée sans plastique



Lancement de la **gamme e-Double**, une pochette e-commerce en papier recyclé, sans gâche papier et résistante à l'eau





LE GROUPE BONG

Bong est une entreprise de **fabrication d'enveloppes et d'emballages légers** dont le principal site de production est basé en France, en Normandie. Appartenant à un groupe suédois implanté dans toute l'Europe, Bong fabrique des **sacs en papier, pochettes cadeaux, pochettes e-commerce et enveloppes** qui sont vendus aussi bien à des sociétés et boutiques indépendantes qu'à de grandes enseignes dans le monde entier.

Nos familles de produits



ENVELOPPE



SAC PAPIER



POCHETTE CADEAU



ECOMMERCE



ENGAGÉ

Partenaire engagé, nous avons développé des gammes de **produits conçues pour limiter leur impact sur l'environnement.**



PERSONNALISÉ

Toutes nos gammes standards sont **personnalisables à vos couleurs**. Nous pouvons aussi créer un emballage à vos dimensions, 100% personnalisé.



PRODUIT LOCALEMENT

Nous avons nos **propres usines en France et dans toute l'Europe** où nous fabriquons, imprimons et expédions vos emballages personnalisés.

PÉRIMÈTRE DU RAPPORT

4 USINES DE PRODUCTION



Évreux, France



Angoulême, France

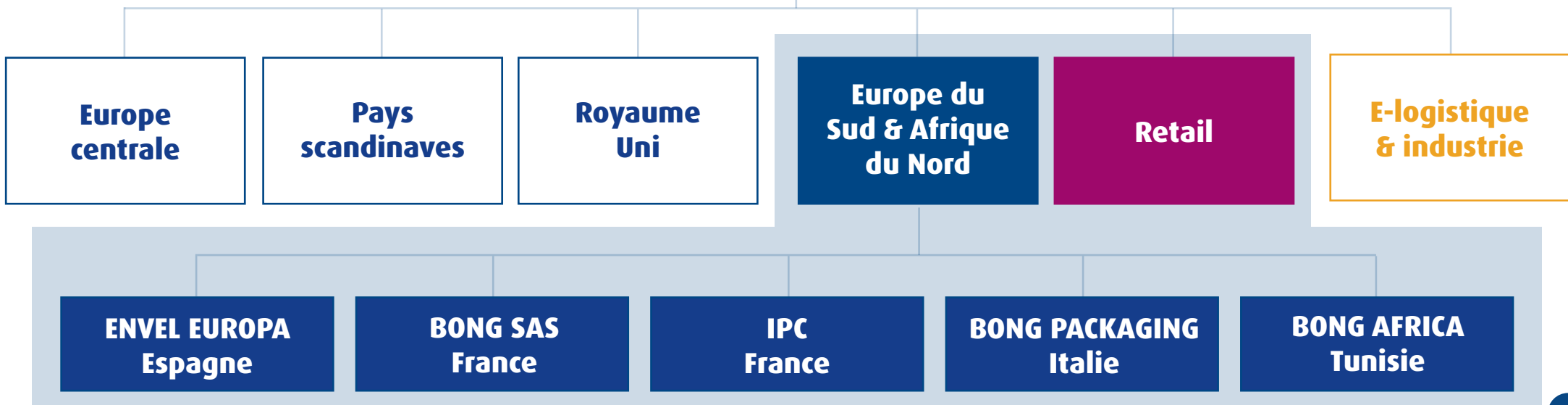


Balaguer, Espagne



Tunis, Tunisie

2 DIVISIONS



L'ACTIVITÉ EN CHIFFRES

400

salariés répartis en Belgique, Espagne, France, Italie, Pays-Bas, Suède et Tunisie

+ de 99%

de nos papiers sont issus de forêts gérées durablement

73 M€

de chiffres d'affaires annuel

3 ACTIVITÉS CIBLÉES

Correspondance & packaging

Quoi ?

Enveloppes, pochettes, sacs papier, pochettes e-commerce... tout pour vos campagnes marketing, votre correspondance quotidienne, la protection de vos produits durant l'expédition.

Pour qui ?

Organismes publics, industrie, marketing, vente à distance, banque et assurance, professionnels de l'imprimerie et du routage, e-commerce, e-logistique.

Nos forces

Plus de 200 ans d'expertise dans la transformation de papier, une force commerciale spécialisée par secteur d'activité, de solides références clients, une large gamme produits couvrant tous les besoins d'emballage...

Grandes & Moyennes surfaces/ fournisseurs

Quoi ?

Enveloppes, pochettes, sacs papier, pochettes e-commerce... tous les produits conditionnés pour la vente aux particuliers et grossistes en fournitures de bureaux.

Pour qui ?

Pour les hyper et supermarchés, vendeurs en ligne ou au détail de fournitures de bureaux.

Nos forces

Un interlocuteur spécialisé, une supply chain adaptée, des conditionnements produits conçus spécialement pour ces secteurs spécifiques.

Retail

Quoi ?

Pochettes cadeaux, sacs papier, pochettes e-commerce, boîtes cadeaux, accessoires... tous les emballages essentiels pour offrir, transporter et expédier vos produits.

Pour qui ?

Pour le commerce en ligne et de détail, des chaînes de magasins internationales aux boutiques indépendantes.

Nos forces

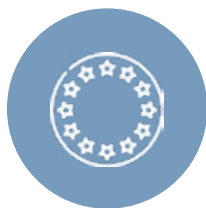
Une équipe de consultants experts de cette clientèle spécifique du Retail, répartie sur l'Europe (Allemagne, Belgique, France, Pays-Bas et Suède), de solides références clients, une harmonie garantie sur l'ensemble de l'offre produit.

NOTRE RAISON D'ÊTRE & NOS VALEURS



Convaincu du rôle que l'entreprise a à jouer face aux attentes de la société, Bong a défini sa raison d'être. Résumée en quelques mots, elle réaffirme les fondements de l'entreprise, exprime qui elle est à travers sa façon de pratiquer son activité et définit son ambition vis-à-vis de ses clients et de toutes ses parties prenantes.

“**PROPOSER UN PACKAGING
RAISONNÉ ET DURABLE,
À VOTRE IMAGE.**”



PRODUCTION

Fabricant français dont le principal site de production industriel est implanté en France, en Normandie, depuis plus de 50 ans.



ENVIRONNEMENT

L'environnement est au cœur de notre réflexion tout au long du **cycle de vie du produit**, de la matière première à son recyclage.



ÉCOUTE

Vos emballages doivent servir votre marque. Nous plongeons **dans votre univers** et analysons ensemble comment répondre à vos exigences.

VOUS PROPOSER DES PRODUITS DE QUALITÉ EN MINIMISANT NOTRE IMPACT SUR L'ENVIRONNEMENT

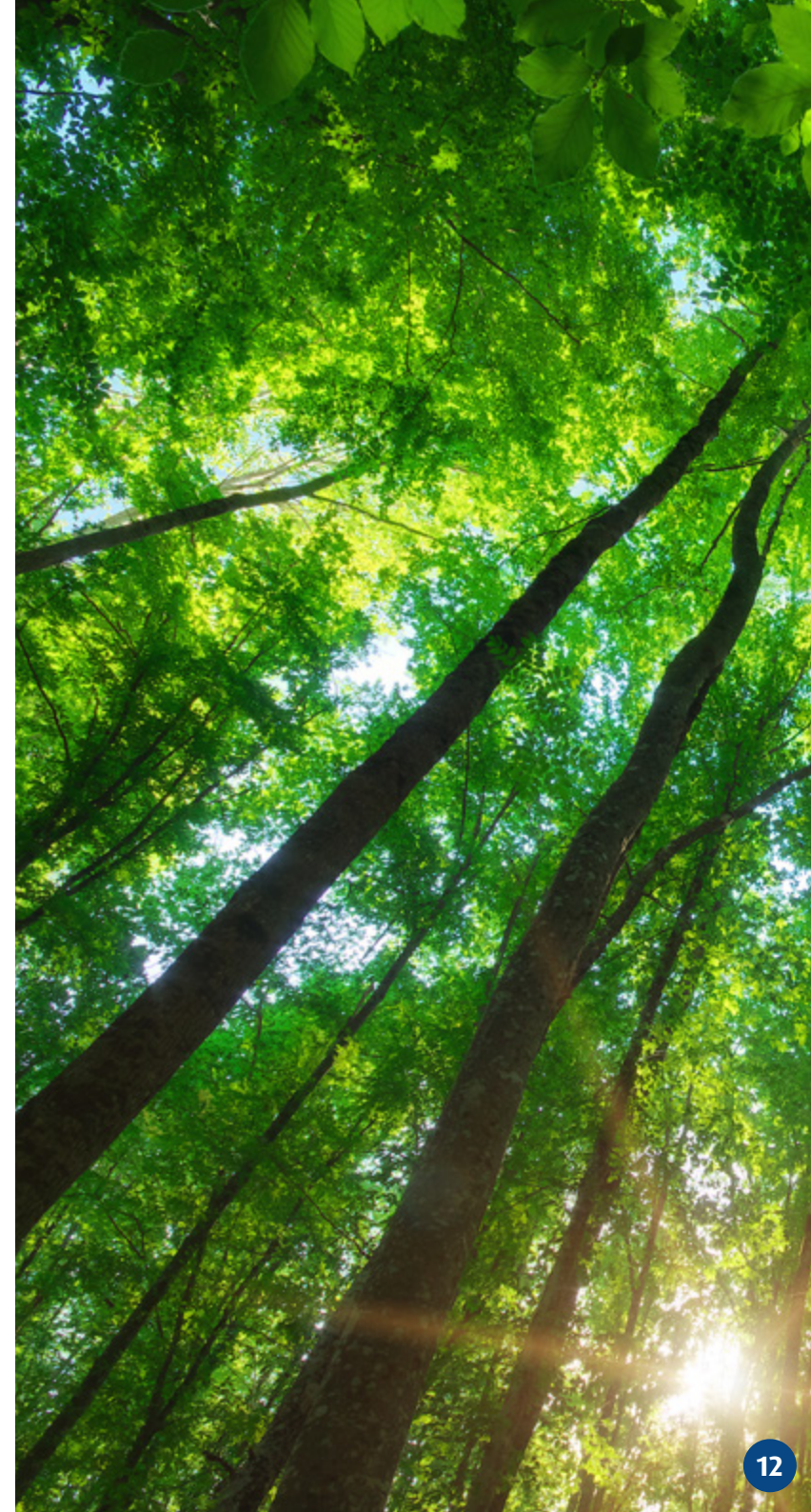
Persuadé que l'emballage est essentiel pour protéger et transporter les produits du quotidien, il doit cependant **assurer sa fonction en minimisant son impact sur l'environnement**. Il est de notre devoir d'agir dès maintenant pour tendre vers une économie circulaire, en **améliorant chaque étape du cycle de vie du produit** pour qu'en toute fin, il redevienne une matière première utilisable pour de nouveaux produits.

VOUS ACCOMPAGNER DANS VOTRE TRANSITION ÉCOLOGIQUE AVEC DES SOLUTIONS PLUS RESPECTUEUSES DE L'ENVIRONNEMENT

Parce que nombreux de nos clients sont aussi très concernés par leur empreinte carbone, nous leur proposons des **produits tendant vers l'éco-conception qui reflèteront leurs engagements en termes de développement durable** auprès du grand public. Nous nous sommes également donnés pour mission de **soumettre une alternative papier** correspondant à chaque demande de produit à base de plastique.

VOUS PRÉSENTER LES PRODUITS DE DEMAIN EN INNOVANT ET PRODUISANT DE MANIÈRE RAISONNÉE

Si créer de la richesse et des emplois peut être la nature même d'une entreprise, nous pensons qu'elle a la responsabilité de le faire en contribuant à l'intérêt général, celui de l'ensemble des parties prenantes, qu'ils soient salariés, clients, partenaires, actionnaires ou collectivités territoriales. C'est pourquoi **la fabrication de nos produits doit se faire de manière raisonnée**, en prenant soin et valorisant l'humain, en préservant les ressources, en produisant localement, en **innovant pour créer les produits de demain et globalement en réduisant continuellement notre empreinte sur la planète**.



NOS VALEURS



NOUS RECHERCHONS L'EXCELLENCE DANS TOUT CE QUE NOUS FAISONS

Cette recherche d'excellence implique de définir des objectifs ambitieux et d'anticiper ce qui sera nécessaire au succès de demain. Nous savons que ce n'est qu'en tenant nos promesses et en dépassant les attentes que nous pouvons garantir l'excellence en toutes choses.

LE CLIENT EST NOTRE PRIORITÉ

Notre premier défi est d'appréhender au mieux les attentes de nos clients, sans perdre de vue leurs propres objectifs commerciaux. Voilà pourquoi nous encourageons des contacts réguliers avec la clientèle à tous les niveaux de l'organisation.





NOUS INTERAGISSONS DANS LE RESPECT MUTUEL

Un bon environnement de travail est un lieu d'épanouissement et de réalisation personnelle. Il se traduit au quotidien par le **respect mutuel et une communication fluide et directe**. Au sein des différents métiers qui composent notre groupe, nous nous respectons mutuellement pour nos compétences et notre savoir-faire. Nous savons que chaque personne est unique donc différente et nous apprécions ces singularités.



LA SOLIDITÉ DE NOS ÉQUIPES EST LA CLÉ DE NOTRE SUCCÈS

Nous apprécions et encourageons le travail en équipe. Nous savons que **c'est en travaillant ensemble que nous pouvons atteindre notre meilleur niveau**.

Ce principe s'applique à toute notre organisation, où les meilleures façons de procéder sont toujours partagées par l'ensemble des divisions et des services. C'est cet **esprit d'entraide au développement mutuel** qui fait de notre travail ici plus qu'un simple métier.



NOUS CONSIDÉRONS LE CHANGEMENT COMME UNE OPPORTUNITÉ CRÉATIVE

Le changement est la seule constante dont nous disposons. Pour trouver des solutions aux défis de demain, **notre adaptation au changement est perpétuelle**. C'est lui qui permet les développements, l'évolution et la croissance. Afin de toujours progresser, nous considérons **chaque nouveau développement comme une opportunité**.

POLITIQUE RSE & ENGAGEMENTS



Souhaitant tendre vers une économie circulaire, nous travaillons chaque jour à l'amélioration de nos performances RSE. Notre politique Responsabilité Sociétale des Entreprises (RSE) établie en 2020 pour 4 ans détermine les axes de travail de l'entreprise qui sont les suivants :



SOCIAL

Valoriser l'humain et les échanges transversaux en faisant évoluer l'organisation et les pratiques managériales



ENVIRONNEMENTAL

Déclencher un éveil écologique pour favoriser les pratiques écoresponsables à travers différents projets comme la permaculture



ÉCONOMIQUE

Favoriser l'innovation, pour inventer les produits de demain, toujours plus respectueux de l'environnement



FAIRE ÉVOLUER LES PRATIQUES MANAGÉRIALES

Faire évoluer l'organisation et les pratiques managériales avec des échanges plus transversaux pour :

- **Faire émerger des leaders pour leur contribution**
- **Motiver les collaborateurs, favoriser l'épanouissement propice à l'innovation et au développement**
- **Valoriser la connaissance, la compétence et les valeurs humaines**

PROVOQUER UN ÉVEIL ÉCOLOGIQUE

À travers divers projets tels que la découverte de la permaculture ou le jardinage en entreprise, Bong souhaite encourager ses salariés aux pratiques écoresponsables et initier un éveil écologique.

- **Informier, sensibiliser et amener à la réflexion sur nos actes au quotidien**
- **Favoriser les pratiques écoresponsables**
- **Éduquer au respect de l'environnement**
- **Contribuer à la préservation de la biodiversité**
- **Réduire durablement notre empreinte carbone**

ENCOURAGER L'INNOVATION AVEC LA CRÉATION D'UNE CELLULE

Pour suivre et même devancer les tendances, les nouvelles réglementations en termes de packaging et de protection de l'environnement, **Bong a créé en 2020 un département innovation**. Il se charge de l'élaboration de nouveaux produits aussi bien que d'optimiser sans cesse nos processus de fabrication.

L'animation de projets d'innovation en groupe de travail a pour objectif le développement d'une culture et de méthodologies d'innovation pour être **force de proposition auprès de nos clients**.



CHARTRE DES NATIONS UNIES

Depuis 2016, le groupe Bong est engagé auprès du Pacte Mondial des Nations Unies, qui constitue la plus importante initiative au monde dans le domaine de la responsabilité sociale d'entreprise et du développement durable. En tant que signataire, nous nous sommes engagés à promouvoir activement, par nos stratégies et dans le cadre de nos activités, les 10 principes fondamentaux concernant le respect des droits de l'Homme, les normes internationales du travail, la protection de l'environnement et la lutte contre la corruption.

LES OBJECTIFS DE DÉVELOPPEMENT DURABLE (ODD) QUI GUIDENT NOS ACTIONS :

VALORISER NOTRE CAPITAL HUMAIN

Favoriser l'inclusion et la diversité • Améliorer les conditions de travail et limiter les risques professionnels • Promouvoir la qualité de vie au travail • Donner du sens en soutenant des projets de solidarité et des associations

LIMITER NOTRE IMPACT SUR L'ENVIRONNEMENT

Mesurer et suivre nos émissions et consommations • Réduire nos consommations • Limiter l'impact du transport • Favoriser une production de proximité • Valoriser nos déchets • Sensibiliser au respect de la biodiversité

INNOVER POUR RESTER ACTEUR DU MARCHÉ

Innover pour créer les produits de demain • Innover pour prendre part à la relocalisation • Nouer des partenariats de confiance

CONDUIRE NOS AFFAIRES DE MANIÈRE EXEMPLAIRE

Mener une politique d'achats responsables • Maîtriser l'origine de nos matières premières • De l'éthique dans nos affaires





COMITÉ DE PILOTAGE RSE

À l'image du CSSCT, garant de la sécurité, de l'hygiène et des conditions de travail dans l'entreprise, un **comité RSE a été créé en 2020**. Il est constitué de salariés représentant toute la diversité du personnel aussi bien en termes de services, de fonctions que de niveaux de responsabilités. Petit à petit, nous tentons d'impliquer davantage chaque service pour que **tous nos collaborateurs puissent prendre part aux efforts de réduction des émissions et de respect de l'environnement**.

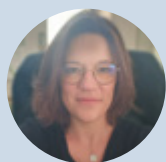
SES MISSIONS :

Le comité de pilotage RSE a pour objectif de déterminer chaque année **les projets RSE qui seront développés au cours des années suivantes**.

Chaque année, les membres définissent les domaines dans lesquels Bong va s'engager à progresser en intégrant l'ensemble des préoccupations sociales, environnementales et économiques de nos activités. En pratique, nous faisons un bilan de notre situation, des actions entreprises et déterminons de nouveaux projets ou axes d'amélioration à mettre en oeuvre dans ces 3 domaines de façon à tendre vers un progrès continu.



Notre objectif est d'établir une culture du développement durable. C'est une réelle satisfaction de voir que petit à petit chaque service intègre la RSE dans son fonctionnement. Pas à pas, chacun prend sa part pour que globalement nous puissions réduire les impacts de l'activité de l'entreprise sur l'environnement. Agir ensemble est la clé !



Judith Lothon
Responsable Communication, Marketing & RSE



**DÉVELOPPER NOTRE
PRINCIPALE RICHESSE,
LE CAPITAL HUMAIN**

DÉVELOPPER NOTRE PRINCIPALE RICHESSE, LE CAPITAL HUMAIN

- 21 FAVORISER L'INCLUSION ET LA DIVERSITÉ
- 24 AMÉLIORER LES CONDITIONS DE TRAVAIL ET LIMITER LES RISQUES PROFESSIONNELS
- 26 PROMOUVOIR LA QUALITÉ DE VIE AU TRAVAIL
- 30 DONNER DU SENS EN SOUTENANT DES PROJETS DE SOLIDARITÉ ET DES ASSOCIATIONS

FAVORISER L'INCLUSION & LA DIVERSITÉ

ACCÈS AU TRAVAIL POUR TOUS

Souhaitant favoriser l'inclusion et l'accès au travail pour tous, Bong a noué en 2022 un partenariat avec l'ESAT APAJH de l'Eure. Bong accueille désormais plusieurs personnes en situation de handicap dans son usine de Saint-Sébastien-de-Morsent pour effectuer des travaux de finition manuelle des produits. Si ce partenariat permet aux personnes porteuses de handicap de développer leurs compétences et de s'intégrer au monde du travail, il encourage les salariés de Bong à poser un autre regard sur le handicap.

À propos de l'ESAT de l'Eure

L'ESAT de l'Eure accueille 138 travailleurs en situation de handicap (moteur, sensoriel, mental, cognitif..). Ses missions s'articulent autour du développement des compétences des travailleurs, leur accompagnement socio-professionnel et l'inclusion en entreprise.



Le partenariat prend 2 formes :

- 1 L'accueil de personnes en situation de handicap dans l'usine Bong
- 2 Des machines de finition Bong installées au sein de l'ESAT

Bong accueille des personnes en situation de handicap dans son atelier près d'Évreux

À ce jour, et depuis septembre 2022, plusieurs personnes travaillent quotidiennement au sein de l'atelier Bong dans l'usine de Saint-Sébastien-de-Morsent. Elles prennent en charge des travaux de finition manuelle des produits, d'insertion, de mise sous film en paquets... Chaque nouveau salarié se voit attribuer un référent Bong pour permettre la meilleure intégration possible. Celle-ci se fait pas à pas et selon la nature du handicap.

Des machines de finition Bong ont été installées au sein de l'ESAT de l'Eure

La proximité géographique de nos deux établissements nous a permis d'installer facilement de petites machines de finition au sein de l'ESAT. En moyenne ce sont 5 personnes qui travaillent à temps plein pour Bong au sein de l'ESAT. Les missions confiées sont du pliage de produit, de l'insertion, la réalisation de trou dans les produits etc.



INSERTION DES JEUNES

Chaque été, Bong propose aux étudiants des remplacements sur des postes de conducteur de machine. Ces recrutements sur de courtes périodes sont souvent une aide au financement de leurs études ou une première expérience dans une entreprise.

Nous intégrons également régulièrement de jeunes stagiaires pour découvrir le milieu d'une entreprise industrielle. En 2022, par exemple, Marine, étudiante à l'EM Normandie a passé un an en alternance au sein du service commercial et marketing pour découvrir les sujets de marketing opérationnel et la gestion de grands comptes.

ADAPTATION DES POSTES

AUX PATHOLOGIES

Conscients des challenges liés à leur intégration professionnelle, nous avons mis en place une stratégie visant à maintenir au sein de l'entreprise les salariés présentant une inaptitude médicale grâce à des ajustements de postes de travail. Récemment, Bong a collaboré avec la Médecine du Travail et Cap Emploi pour assurer une continuité aux postes de l'entreprise de collaborateurs présentant des pathologies limitant leurs capacités. Parallèlement, notre usine d'Angoulême aménage des postes de conditionnement des produits complètement automatisés ou sans cadence de machine afin d'accueillir des salariés présentant un handicap, en phase de reprise après une maladie prolongée ou sous traitement.

ÉGALITÉ DES CHANCES

Bong offre des chances égales à tous, sans distinction de sexe, couleur, nationalité, religion, race, ethnie ou autre. Les femmes sont bien intégrées dans ce milieu industriel et occupent depuis de nombreuses années des postes à responsabilité tels que responsable de site de production, secrétaire du CSE, membre du comité de direction.

“

J'ai commencé chez Bong il y a 12 ans et j'ai eu l'opportunité d'évoluer dans différentes fonctions. Bong m'a donné la possibilité de travailler avec différents départements et d'acquérir une large connaissance de notre activité. Un parcours idéal pour ne jamais s'ennuyer et toujours relever de nouveaux défis dans un secteur d'activité en pleine croissance et changeant.

Aujourd'hui, en tant que C.O.O. de la Division Retail, j'ai la chance de manager une équipe de 6 personnes. Mon rôle est de révéler le potentiel de chaque membre de l'équipe et de trouver le moyen de permettre aux personnes de grandir dans les domaines qu'ils aiment et dans lesquels ils sont doués.



Tineke Monteyne
C.O.O de la Division Retail



89/100

Index sur l'égalité
homme/femme IPC

42%

des postes de
responsables sont
occupés par des femmes

CAPITALISER SUR LES TALENTS

Afin d'offrir à nos collaborateurs les chances d'évoluer en interne, pour chaque recrutement sur un poste, **nous privilégions en premier lieu l'accès en interne**. Le traitement prioritaire de leurs demandes de formation et l'encadrement par des profils expérimentés **facilite le processus d'évolution**. Offrir la possibilité de grandir au sein de l'entreprise est souvent un pari gagnant pour le salarié à qui l'on offre des possibilités d'épanouissement et pour la société qui retient ses talents et favorise leur engagement.



J'ai débuté ma carrière en tant qu'assistante qualité pendant 10 ans puis j'ai travaillé à l'administration des ventes export et au poste de technicienne QSE.

Forte de ces diverses expériences au sein de l'entreprise, j'ai récemment souhaité évoluer à nouveau pour être plus proche du terrain et du management de proximité. Après discussion, c'est naturellement que l'on m'a proposé le poste d'assistante du Responsable Impression et PAO que je seconde dans ses missions et la fédération des équipes.

En plus d'être formée par ce dernier au quotidien, Bong a mis en place un programme d'intégration pour m'aider au mieux dans cette prise de poste.



Laurence Auberon
Assistante Responsable Impression et PAO



AMÉLIORER LES CONDITIONS DE TRAVAIL & LIMITER LES RISQUES PROFESSIONNELS

SENSIBILISER LES COLLABORATEURS AUX RISQUES D'ACCIDENT DU TRAVAIL

OBJECTIF ZÉRO

Parce que le capital humain est sa plus grande valeur, aucune entreprise ne peut accepter qu'un salarié se blesse au travail. C'est pourquoi Bong s'est fixé l'**objectif zéro accident et zéro maladie professionnelle**. Dans cette optique, l'entreprise travaille au quotidien à la mise en place d'une culture de prévention performante.



Réalisation d'une vidéo pour informer des premiers risques potentiels sur le site industriel

Réalisée en 2023, cette vidéo de prévention est systématiquement diffusée avant l'arrivée dans l'atelier de production et participe à une meilleure vigilance.



Sensibilisation régulière des membres du personnel aux risques dès leur entrée sur le site

Un briefing de sécurité est organisé par chaque manager dès l'arrivée d'un nouvel entrant au poste de travail.



Formalisation des procédures

C'est une culture de la sécurité cohérente que l'on tente chaque jour d'assurer à travers la formalisation des procédures et des règles d'utilisation des équipements, la fiabilité et la qualité des installations, mais aussi la compétence individuelle des salariés et leur connaissance des risques.



La permaculture pour réduire les risques psychosociaux

Les actions de prévention s'étendent à tous les risques auxquels le salarié peut être exposé au travail, y compris les risques psychosociaux. En 2023, par exemple, le projet d'aménagement des espaces verts de l'usine d'Évreux incitant les salariés à participer à des activités de jardinage a été reconnu par la médecine du travail comme initiative de l'entreprise pouvant aider à réduire les risques psychosociaux.

OBJECTIF ZÉRO

0 accident,
0 maladie
professionnelle

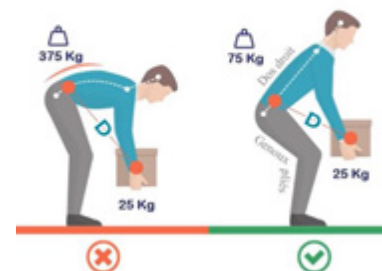


SÉCURITÉ AU POSTE

ARRIVÉE SUR SITE



Afin de garantir votre sécurité lorsque vous êtes à



DES INVESTISSEMENTS POUR AMÉLIORER LES CONDITIONS DE TRAVAIL

RÉDUIRE LES TROUBLES MUSCULO-SQUELETTIQUES

Bong a mis en place une presse intervenant en bout de ligne de production lors de la mise en boîte des produits. Cette dernière permet de compacter les produits dans les cartons pour **réduire les troubles musculo-squelettiques**.

La presse a d'abord été installée sur la machine de sacs grands formats pour réduire les TMS de nos collaborateurs. Le premier prototype ayant été validé, le même principe est désormais appliqué aux autres machines afin que petit à petit chacune dispose de sa presse. Fermer les cartons nécessitait un appui important et prolongé sur les produits et sollicitait les bras et épaules des techniciens sur machine. La presse a été pensée et construite en interne par le service de maintenance et travaux neufs afin de soulager nos salariés.



FACILITER LE TRAVAIL SUR MACHINE

En 2022, un robot a été mis en fonctionnement sur notre site de production d'Angoulême. Installé en bout de machines, il est capable, **en toute autonomie de palettiser les produits**, c'est-à-dire qu'il prend les cartons sortant de machine pour les disposer sur une palette tout en respectant le plan de palettisation prédéfini (nombre de cartons et orientation, nombre de couches de cartons, intercalaires...).

L'objectif de cette installation est de **réduire les gestes répétitifs et de port de charge pour les opérateurs sur machine**. Les postes aménagés qu'apporte cette solution permettent l'accès à l'emploi à des personnes porteuses de handicap ou ayant certaines restrictions dans les gestes quotidiens.

DISTRIBUTION D'ÉQUIPEMENTS DE PROTECTION INDIVIDUELLE

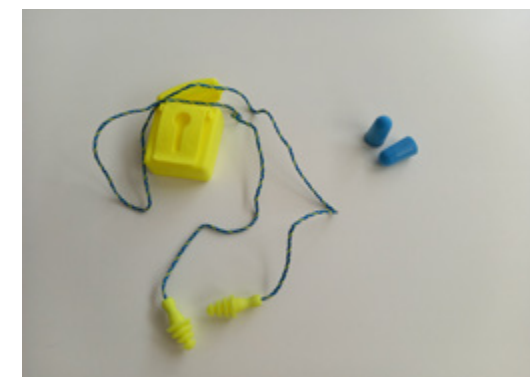
La **distribution d'équipements de protection individuelle** est une priorité absolue pour garantir la sécurité de nos collaborateurs. Chaque employé - en fonction de son poste - reçoit régulièrement les équipements nécessaires tels que des chaussures de sécurité, tenues complètes (pantalon et haut), gants, casques avec visière etc. pour **minimiser les risques d'accidents sur le lieu de travail**.

Nous fournissons des bouchons d'oreilles anti-bruit à tous nos collaborateurs. Les salariés sur machine disposent - quant à eux - de **bouchons moulés sur conduit auditif** pour leur assurer un confort et une protection optimale. Nous réalisons régulièrement des **mesures du bruit de fond dans l'usine** et des rappels de prévention sont périodiquement effectués.



RÉDUIRE LES NUISANCES SONORES

Désormais, lorsque nous travaillons à la conception d'une nouvelle machine avec nos partenaires, nous **intégrons dans le cahier des charges une limitation des nuisances sonores**. À terme, l'objectif est de parvenir à ce que le port de protections auditives devienne superflu.



PROMOUVOIR LA QUALITÉ DE VIE AU TRAVAIL

PROPOSER DES ESPACES DE TRAVAIL CHALEUREUX

VÉGÉTALISER NOS BUREAUX

Bong poursuit son action initiée en 2021 en continuant de **végétaliser ses espaces de travail**. De nouvelles plantes sont ajoutées régulièrement dans nos bureaux d'Évreux, d'Angoulême et Courtrai.

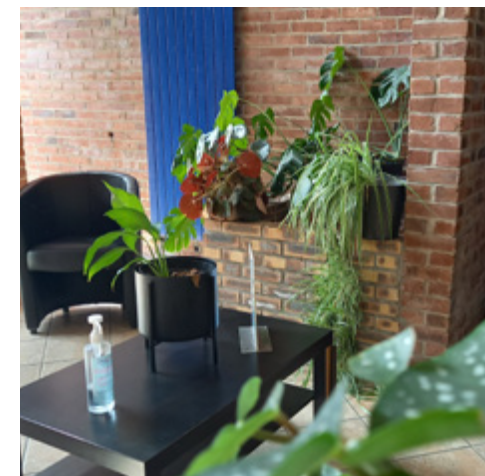


Les bienfaits des plantes au bureau

Diverses études démontrent que la végétalisation des espaces de travail a des **vertus sur la qualité de vie au travail**. Les plantes participent notamment à l'amélioration de la qualité de l'air, à l'augmentation de la créativité, à favoriser la concentration, la satisfaction au travail et à la réduction de l'anxiété.

Création de terrariums

En janvier 2023, l'équipe commerciale Bong Retail Solutions et plusieurs personnes de la production de l'usine d'Évreux se sont retrouvées autour d'une activité de **team building**. Accompagnés par une spécialiste, nos collaborateurs ont réalisé ensemble des **terrariums qui participent la végétalisation de nos bureaux**. Un moment de détente qui a permis aux participants de **créer, tisser des liens et d'échanger autour d'une activité conviviale**.



NOTRE ÉQUIPE DE LILLE PREND SES QUARTIERS DANS UN ESPACE DE COWORKING CONVIVIAL

En 2022, l'équipe commerciale Bong de Lille a changé de locaux et a décidé d'implanter son activité dans **un espace de coworking**. Ce nouvel environnement est tourné vers le **bien-être** au travail, la **flexibilité** et l'échange entre entreprises présentes au sein du bâtiment.

Nos commerciaux peuvent profiter pleinement de cet **espace chaleureux**, avec beaucoup de lumière, offrant de nombreuses **prestations appréciées par notre équipe** tel que l'accès à des activités sur site comme du yoga.



FAVORISER LES MOMENTS CONVIVIAUX

DÉPART EN RETRAITE OU MÉDAILLE DU TRAVAIL

Bong a la chance d'avoir un **personnel fidélisé** qui travaille pour certains depuis plusieurs dizaines d'années dans l'entreprise. Pour remercier l'investissement au travail durant de longues années, **l'entreprise célèbre régulièrement les départs en retraite** en partageant un moment convivial. Une occasion de rassembler les salariés dans une ambiance chaleureuse pour un dernier au revoir à un collègue croisé chaque matin pendant plusieurs années. D'autres apprécient également **une remise de médaille du travail**.



REPAS DE FIN D'ANNÉE ENTRE COLLÈGUES

En fin d'année, l'ensemble du personnel administratif se retrouve autour d'un **déjeuner convivial**. Un moment de partage entre collaborateurs pour lequel chacun(e) a pu cuisiner et ramener une spécialité culinaire de sa région (plats chinois, réunionnais ou normands). S'en est suivi un échange de cadeaux entre collègues dans la tradition du **Secret Santa**.



JOURNÉE PORTES OUVERTES

Bong a organisé une journée Portes Ouvertes dans son usine de Saint-Sébastien-de-Morsent, près d'Évreux. Cet événement a été l'occasion pour nos salariés de **faire découvrir leur lieu de travail à leur famille**. Quelques salariés faisaient tourner les machines pendant que d'autres accompagnaient leur famille dans une visite guidée de l'ensemble du site.

Conjoints, enfants et même parents de salariés ont pu découvrir l'environnement de travail de leur proche tout en profitant d'un **repas convivial et d'activités prévues en extérieur**. Une excellente occasion de :



**Valoriser le travail
de nos salariés**



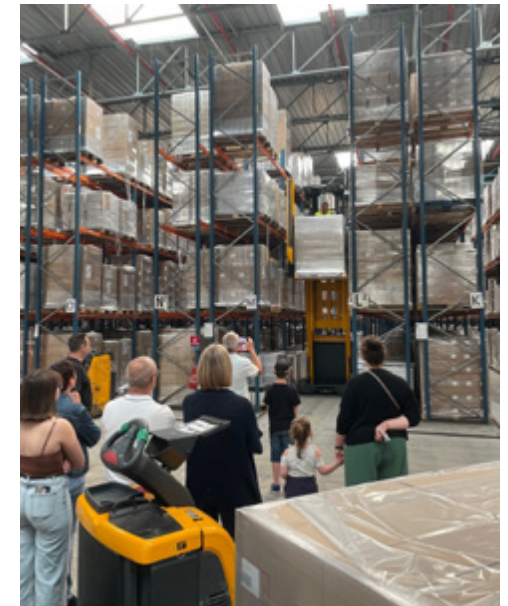
**Renforcer la cohésion
d'équipe dans un cadre plus
informel**



**Promouvoir la culture
d'entreprise et les valeurs
de Bong**



**Créer tous ensemble
des souvenirs positifs**

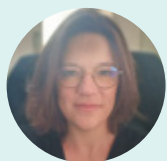


JARDINER ENSEMBLE !

Créer du lien, rencontrer les personnes de l'entreprise avec qui on ne travaille pas directement ou encore **gommer les hiérarchies**, nombreux sont les bienfaits d'une activité aussi accessible que le jardinage en entreprise. En prime, les réalisations sont sources de fierté ! On peut même déguster une tomate cerise en arrivant sur le lieu de travail ou distribuer la récolte de fraises aux collègues.



En 2023, nous avons créé un véritable potager d'entreprise capable d'approvisionner les salariés en légumes. L'occasion de constater que jardiner entre collègues apporte bien plus qu'une belle récolte. C'est aussi l'occasion d'échanger avec des salariés que l'on ne croise que rarement dans le cadre du travail, sensibiliser à la préservation de la biodiversité et au bien-manger, pratiquer une activité ludique et de plein air, développer un sentiment d'appartenance à l'entreprise plus fort, créer du lien, former sur la permaculture et l'agroécologie...



Judith Lothon
Responsable Communication,
Marketing & RSE



DONNER DU SENS EN SOUTENANT DES PROJETS DE SOLIDARITÉ ET DES ASSOCIATIONS

Tout au long de l'année, Bong soutient des causes chères à ses salariés ou à ses parties prenantes. En 2022, l'entreprise s'est associée à la commune de Saint-Sébastien-de-Morsent en fournissant des produits pour des missions humanitaires en Ukraine. Elle apporte également un soutien financier à des associations d'orphelins ou offre des produits pour des événements organisés par ses salariés dans leurs communes ou au sein d'associations.

OCTOBRE ROSE



Les salariés de Bong marchent pour lutter contre le cancer du sein

Pour la seconde année consécutive, un groupe de salariés Bong a soutenu la recherche contre le cancer du sein en participant à la marche organisée pour Octobre Rose le dimanche 15 octobre 2023. Cet événement solidaire a pour objectif de reverser l'intégralité des recettes au centre hospitalier d'Évreux.

Pour soutenir ses salariés, Bong s'est de nouveau engagé à verser une participation complémentaire directement à l'institut du sein proportionnelle au nombre de salariés marcheurs !

Un vrai bon moment partagé entre collègues sous le soleil !







RÉDUIRE ACTIVEMENT NOTRE

EMPREINTE CARBONE

RÉDUIRE ACTIVEMENT NOTRE EMPREINTE CARBONE

- 34 **MESURER ET SUIVRE**
- 39 **RÉDUIRE NOS CONSOMMATIONS**
- 43 **LIMITER L'IMPACT DU TRANSPORT**
- 45 **FAVORISER UNE PRODUCTION DE PROXIMITÉ**
- 46 **VALORISER NOS DÉCHETS**
- 48 **SENSIBILISER**
- 52 **DE PETITES ACTIONS QUOTIDIENNES POUR RÉDUIRE L'IMPACT SUR L'ENVIRONNEMENT**

MESURER ET SUIVRE

RÉALISATION D'UN BILAN CARBONE

Parce qu'œuvrer pour la transition écologique des entreprises devient une nécessité absolue en 2022, Bong a poursuivi ses actions pour mesurer et diminuer l'impact de son activité sur l'environnement. L'entreprise a réalisé un bilan de ses émissions de gaz à effet de serre (GES) pour ensuite pouvoir travailler à la réduction active de son empreinte carbone.

OBJECTIF

Identifier pour l'usine d'Évreux dans un premier temps puis d'Angoulême, les grands postes d'émissions de gaz à effet de serre (GES) pour établir un plan d'action visant à les réduire.

MÉTHODE

La mesure de nos émissions CO₂ a été réalisée en partenariat avec l'ADEME et BPI France, selon la méthodologie Bilan Carbone®.

UNE DÉMARCHÉ EN 3 TEMPS



Mesurer nos émissions de gaz à effet de serre



Construire un plan d'action pour les réduire



Valoriser la transition par le passage à l'action



MESURER NOS ÉMISSIONS DE GAZ À EFFET DE SERRE

Les salariés de Bong ont participé à la collecte des données nécessaires au calcul de notre empreinte carbone sur l'ensemble des scopes 1, 2 et 3.

Émissions de GES directes
liées à l'activité de fabrication de nos produits.

Émissions de GES indirectes
liées à nos achats, la gestion des déchets, le transport ou les déplacements des salariés.

Scopes 1 - 2



Fabrication de produits

Consommations des bâtiments :
énergie, froid • Gaz de procédés •
Fret entre les sites



Achats

Achats de biens et services : matières premières, produits intermédiaires, consommables etc. • Sous-traitance
• Transport entrant



Déplacements

Déplacements domicile-travail
• Déplacements des visiteurs •
Déplacements professionnels



Gestion des déchets

Collecte et traitement des déchets produits

Scope 3



Produits

Distribution des produits • Utilisation des produits • Fin de vie des produits



Amortissements

Bâtiments • véhicules • matériel • informatique

LES RÉSULTATS MESURÉS

SUR L'ANNÉE 2021



22 848

tonnes Co₂e



1/2

tonne Co₂e / k€
de chiffre d'affaires



110

tonnes Co₂e / employé

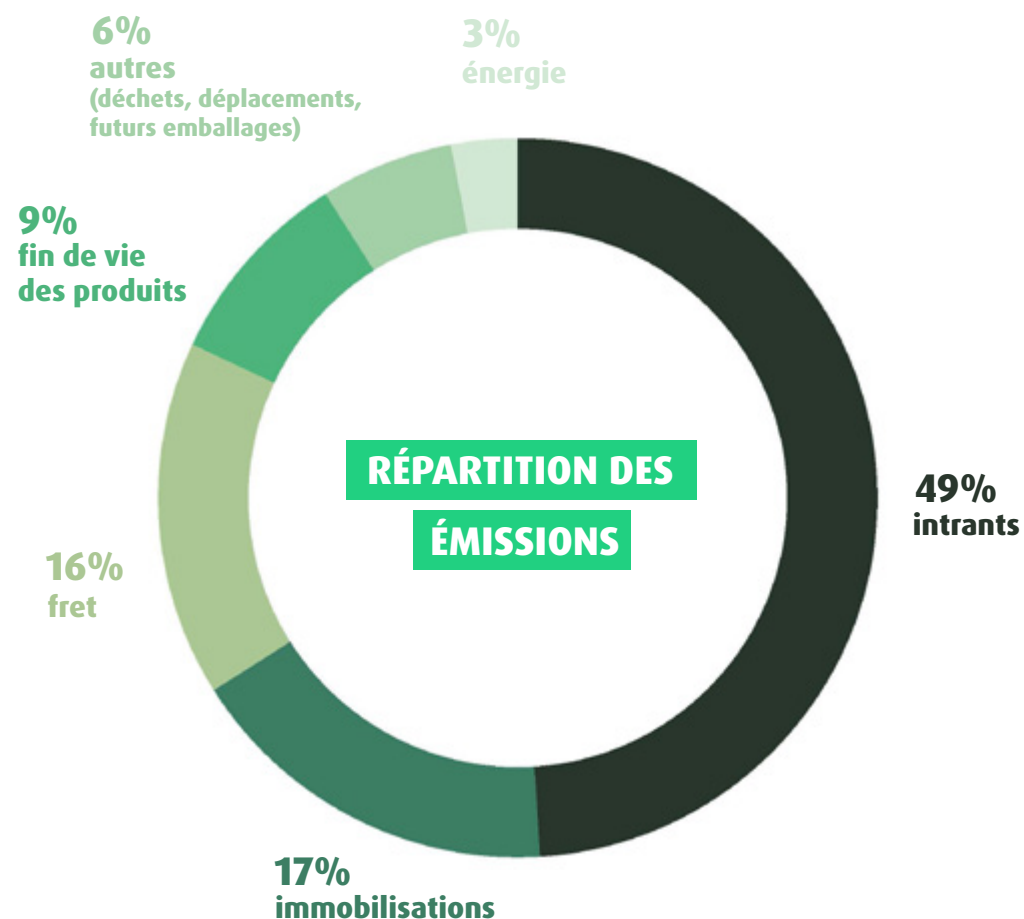


< 2

tonnes Co₂e
/ tonne de papier

Les achats, le fret et l'énergie sont les 3 axes sur lesquels Bong concentrera ses efforts pour tenter de réduire son empreinte carbone dans les années à venir.

Si l'énergie fait déjà l'objet d'un groupe de travail, 2 nouveaux groupes ont été constitués pour réfléchir aux problématiques des achats et du fret et proposer un plan d'action de réduction des émissions de GES.



PAR SCOPE

Émissions de GES directes
liées à l'activité de fabrication de nos produits.

Scope 1

642

tonnes Co₂e

Scope 2

94

tonnes Co₂e

Émissions de GES indirectes
liées à nos achats, la gestion des déchets, le transport ou les déplacements des salariés.

Scope 3

22 112

tonnes Co₂e

dont :

Scope 3 amont

17 179
tonnes Co₂e

Scope 3 aval

4 932
tonnes Co₂e

MESURER NOS CONSOMMATIONS

EAU

Consommation d'eau

Les sites de production consomment de l'eau, essentiellement pour le nettoyage des machines, la dilution des encres et pour le système de sécurité incendie. **Nous ne prélevons pas d'eau directement dans le milieu naturel.**

Nous réfléchissons en permanence à des actions pour continuer à réduire encore notre consommation d'eau.

Rejets d'eaux usées

Conformément à la législation, les **eaux industrielles sont traitées** (avec une station de floculation sur le site) puis évacuées vers la station d'épuration municipale. Des **prélèvements sont réalisés annuellement** et envoyés à des centres d'analyses externes et indépendants qui s'assurent de leur **conformité aux exigences réglementaires** (ex : MES, DB05, DCO, azote, phosphore...).

Les usines sont également équipées de systèmes de rétention des eaux qui permettraient de maintenir sur le site des eaux souillées en cas d'incendie.

ENCRES

Depuis plusieurs années, nous agissons sur la **réduction des solvants** en utilisant des encres et des produits de nettoyage ayant des taux de COV moins élevés. Des progrès notables ont été obtenus dans ce domaine grâce notamment à :



La substitution des encres contenant un taux important de COV par des **encres en phase aqueuses** (hydrosolubles).



L'acquisition de stations pour un **meilleur dosage des quantités utilisées** et une réduction de la consommation sans compromettre la parfaite reproductivité des couleurs.



Nos **encres répondent aux exigences des référentiels NF Environnement et Imprim'Vert**, 2 référentiels très exigeants. Enfin, nous effectuons chaque année les déclarations nécessaires sur le test INGEDE 11 de nos encres.

| DÉCHETS

Nos déchets sont triés par catégorie et traités par des partenaires spécialisés dans leur revalorisation. Chaque mois, nous comptabilisons la gâche de chaque typologie de papier mais également des autres types de déchets. Ces mesures nous permettent d'identifier d'éventuelles dérives mais surtout de mener des actions d'amélioration en terme de réduction et de revalorisation. Nous procédons à la déclaration de la synthèse de nos déchets aux organismes légaux et certificateurs (exemples : DREAL, ISO 14001, Imprim'Vert, NF316).



| COLLES

L'ensemble des colles utilisées répond aux critères suivants :

< 250 ppm

Moins de 250 ppm de solvants aromatiques ou halogénés et moins de 500 ppm de formaldéhyde dans leur formulation

< 5%

Moins de 5% de COV

< 0,1%

La quantité de substances chimiques classées dangereuses pour l'environnement (H400, H410 & H411) ne dépasse pas 0,1% en poids dans la formulation

< 0,1%

Adhésifs ne contenant pas plus de 0,1% de substances listées dans l'article 59 de la directive REACH

0

Conformément à la directive européenne en vigueur, aucune des préparations n'est classée comme dangereuse



Conformité aux exigences de référentiel NF 316 Environnement

Ainsi, nous répondons au dispositif CITEO et effectuons chaque année les déclarations nécessaires sur le test INGEDE 12 de nos colles.

RÉDUIRE NOS CONSOMMATIONS

RÉDUIRE NOTRE CONSOMMATION D'ÉNERGIE

C'est d'abord pour des raisons économiques que Bong a concentré ses efforts pour réduire ses consommations électriques. En 2022, la flambée des cours de l'énergie a placé ce projet dans les priorités les plus importantes. Un **objectif très ambitieux de réduction de 50% de nos consommations électriques** sur notre principal site de production entre 2021 et 2023 a été fixé, sans pour autant réduire nos productions. Un groupe de travail a été constitué pour relever ce challenge, avec le concours nécessaire de l'ensemble des collaborateurs.

MESURER NOTRE CONSOMMATION PAR MACHINE

Principaux postes de consommation électrique dans nos usines :

25%

Centrale de déchets de papier

Installation qui transporte les déchets de papier des machines jusqu'au local de collecte.

20%

Centrale de vide

Ensemble de pompes permettant l'aspiration pour le transport du papier ou de captage des chutes sur machine.

15%

Compresseurs

Ensemble de 4 compresseurs fournissant l'air comprimé utile au fonctionnement pneumatique du parc machine.

15%

Machine d'impression

Les sècheurs d'impression de l'une de nos machines d'impression sont particulièrement énergivores.

Notre objectif de réduction d'énergie

-50%
entre 2021 et 2023

75%
de notre consommation
électrique provient de
4 installations.



DES ACTIONS CONCRÈTES POUR RÉDUIRE NOS CONSOMMATIONS ÉLECTRIQUES

Un tel objectif nous a poussé à remettre en question tout notre modèle de production et les solutions trouvées ont pris de nombreuses formes très différentes en passant par une recherche de fuites d'air comprimé et leur colmatage, une réduction de pression sur la centrale de vide, des investissements dans des machines moins consommatrices, des horaires de travail modifiés, une alternative au transport des déchets de papier...

L'AIR COMPRIMÉ



Nouveaux réglages de pression & recherche de fuite

Nous avons travaillé avec un organisme de référence pour apporter de nouveaux réglages de pression permettant l'arrêt d'un des 3 compresseurs jusqu'alors en fonctionnement.

Une recherche de fuites d'air comprimé sur l'ensemble des circuits a été effectuée et elles sont désormais colmatées.

LA CENTRALE DE VIDE



Réduction de la pression

Des tests de pression globale sur la centrale de vide ont mené à la réduction de la pression permettant de réaliser une économie de 95kWh.

LA MACHINE D'IMPRESSION



Optimisation du système de séchage

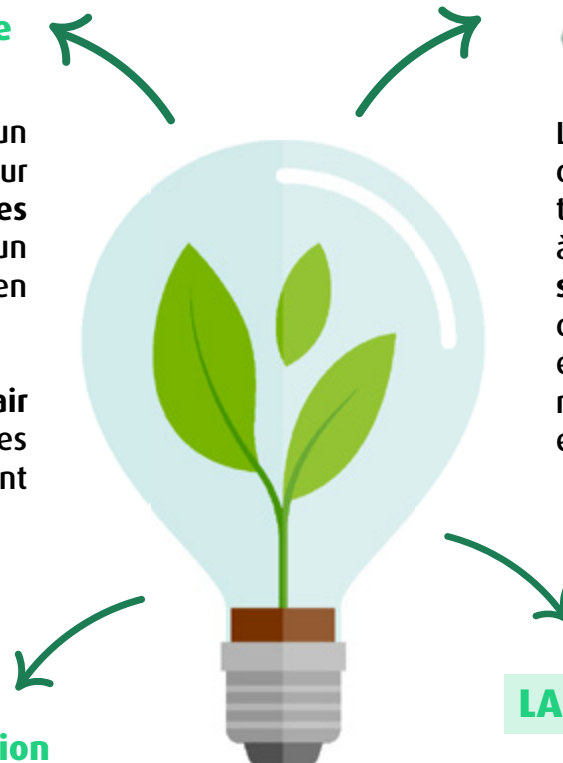
L'une de nos machines d'impression dispose d'un système de séchage très puissant. Nous avons travaillé à réduire la consommation des sècheurs. Nous avons investi dans une seconde machine moins énergivore pour les produits nécessitant une impression limitée en surface d'encre.

LA CENTRALE DE DÉCHETS



Réduction du débit d'air

Le dernier investissement réalisé diminue le débit d'air de 25% et permet l'arrêt d'un ventilateur de reprise de 55 kWh.



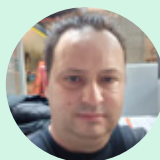
UN PROCESSUS CONTINU NÉCESSITANT L'IMPLICATION DE TOUS

Bien sûr, les méthodes de fonctionnement de l'usine s'en trouvent modifiées et c'est l'ensemble du personnel qui est impliqué. La sensibilisation des salariés fait partie intégrante de ce projet de réduction.

Nous souhaitons dès 2024 avoir recours à des énergies garanties de sources renouvelables.

“

Nous avons abordé ce projet de réduction de nos consommations électriques en travaillant d'abord sur les postes très énergivores. Puis nous avons été amenés à échanger avec toutes les équipes de production pour être capable de développer des solutions en interne qui soient viables et adaptées à notre usine. La réduction d'énergie est un vaste sujet qui nécessite l'apport régulier de nouvelles idées à tester. C'est une démarche d'amélioration continue.



Eric Vinclet
Responsable Maintenance & Travaux Neufs

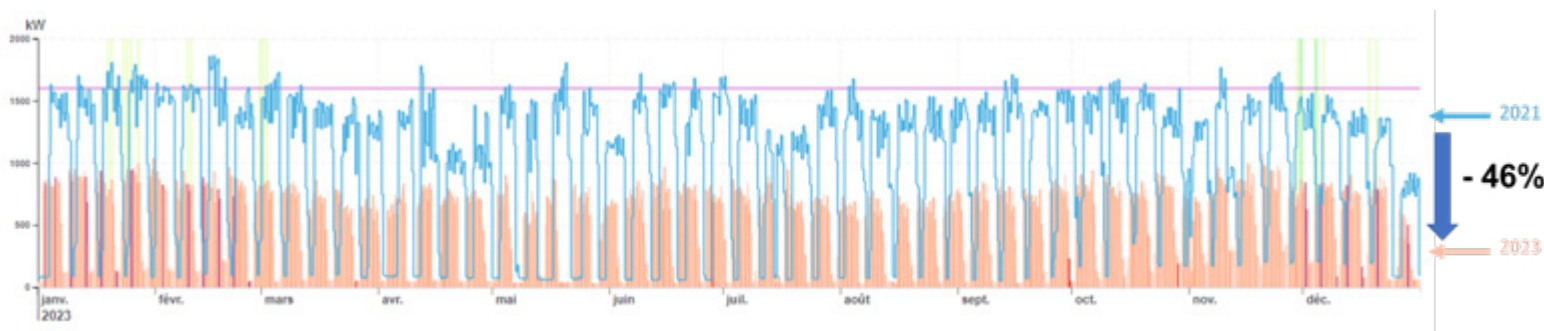
LES RÉSULTATS

-46%

de consommation électrique
en 2023 comparativement à
l'année 2021

Le résultat de nos actions

Tous les efforts cumulés ont permis d'atteindre une **réduction de 46% de nos consommations sur l'année 2023** comparativement à l'année 2021. En termes d'émissions carbone, c'est une réduction de 171 tonnes de CO₂ que Bong a déjà réussi à générer grâce à ses efforts !



-171

TONNES
de CO₂ grâce à nos
actions

MATIÈRE : RÉDUIRE LA GÂCHE TECHNIQUE

Dans un objectif de **réduire ses émissions CO₂** et **diminuer son utilisation de papier** lors de la fabrication de ses pochettes e-commerce, Bong a développé **une machine pour réduire la gâche papier** (de roulage et de changement) en repensant la méthode de façonnage du produit.

Alors que la plupart des machines ont une gâche papier autour de 8%, la **gâche technique de cette nouvelle machine est de 2%**.

En plus de poursuivre un objectif écologique, cette machine permet de réduire le coût de fabrication de la pochette en utilisant moins de matière première. Résultat : **une pochette plus écologique et économique !**

QU'EST-CE QUE LA GÂCHE TECHNIQUE ?

La gâche technique - aussi appelée gâche de production - est l'ensemble des **déchets de coupe de papier** générés lors du façonnage des produits sur machine.

-6%

En moyenne, la gâche technique (ou gâche papier) des machines e-commerce se situe entre **7 à 10%**. En passant à 2%, nous avons réduit la gâche papier d'environ 6%.

“

Nous savons d'ores et déjà que **le poste le plus générateur d'émissions carbone dans notre activité, c'est le papier**. Nous aurons donc besoin de **travailler sur nos achats avec nos fournisseurs de papier** pour réduire notre empreinte carbone. Nous devons aussi **mener une vraie réflexion sur la gâche papier**. Concevoir une machine capable de ne pas produire de déchet papier durant le processus de fabrication était le challenge fixé en 2023.



Pascal Rouland
Responsable Innovation



LIMITER L'IMPACT DU TRANSPORT

MOBILITÉ DES SALARIÉS

Les efforts de l'entreprise concernant l'impact de la mobilité des salariés portent aussi bien sur le trajet domicile-travail des collaborateurs que sur leurs déplacements professionnels.

Dès qu'un véhicule de fonction nécessite d'être renouvelé, Bong a pris l'engagement de le remplacer par une voiture dite «plus propre», en leasing.



Nous avons par ailleurs investi dans des équipements limitant les déplacements physiques pour permettre les réunions en distanciel dans les meilleures conditions possibles (matériel individuel, salles de réunion, suites de logiciels).

Les frais kilométriques des voitures électriques bénéficient d'une bonification qui incite à préférer ces véhicules.

Certains salariés, dont le poste de travail n'impose pas une présence physique, ont la possibilité de travailler en distanciel quelques jours par semaine.

TRANSPORT DES PRODUITS

CONDITIONNEMENT

Les cartons que nous utilisons pour le conditionnement de nos produits répondent aux exigences des articles R.543-44 et R. 543-45 du code de l'environnement et de la Directive Européenne 94/62/CE relatifs à la prise en compte de l'environnement dans la conception et la fabrication des emballages. Ils sont donc **recyclables**. Nos caisses en carton sont réalisées avec du papier recyclé.

Afin de limiter l'utilisation de ces cartons, nous proposons également des **solutions de vrac**. Les produits sont alors disposés dans une caisse carton de la taille de la palette.



Optimisation du conditionnement de nos produits

+30%

La construction de presses installées en bout de machines, au niveau du conditionnement des produits, permet de rajouter 30% de produits supplémentaires par caisse carton. Un réel impact positif sur notre empreinte carbone.

LIVRAISON DE NOS PRODUITS

Pour les livraisons, nous faisons appel à un réseau de transporteurs professionnels indépendants. Nous avons 6 prestataires principaux et **choisissons le plus adapté aux contraintes de livraison spécifiques de nos clients** (zone géographique, volume, quantité, poids, accès au lieu de livraison, avec ou sans manutention...)

Les **transports de marchandises sont optimisés de façon à réduire notre impact environnemental**. Ainsi, afin de limiter les flux, les commandes peuvent être groupées (en fonction de la destination, de la quantité...) sur des plateformes logistiques. Nous essayons donc de :



Privilégier le site de production dont la **distance** pour le transport des marchandises sera la plus faible.



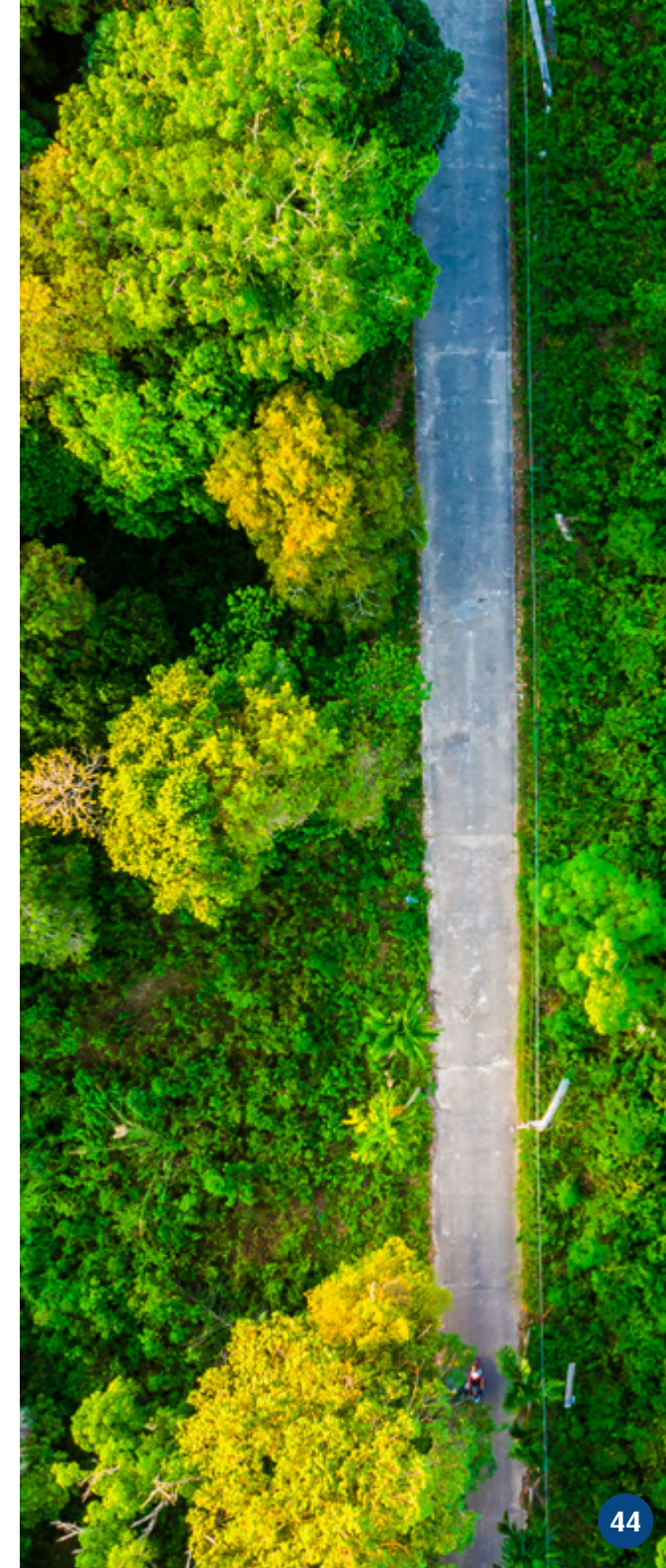
Sélectionner des sociétés de transport dont les conducteurs sont systématiquement formés à l'**éco-conduite**.



Favoriser le transport en **double rack** ou avec **palettes gerbées** (sur 2 niveaux dans les camions)



Opter pour le **transport maritime** quand cela est possible.



FAVORISER UNE PRODUCTION DE PROXIMITÉ

Depuis plusieurs années, Bong s'engage à réaliser ses produits au plus proche de ses clients. Chaque entreprise du groupe produit localement pour son secteur géographique et limite ainsi ses émissions CO₂.

DES SACS PREMIUM FABRIQUÉS 100% EN EUROPE

Bong a collaboré avec une société d'ingénierie pour concevoir de nouvelles machines capables de produire des sacs en papier haut de gamme dans son usine française, à des prix compétitifs. Ce type de sacs premium étaient jusqu'alors essentiellement façonnés en Asie.

UNE CHAÎNE DE PRODUCTION 100% EUROPÉENNE



Impression



Embossage



Façonnage



VOIR LA VIDÉO

Regardez maintenant la vidéo sur le processus de fabrication des sacs premium en Europe.



VALORISER NOS DÉCHETS

RÉDUIRE ET MIEUX VALORISER NOS DÉCHETS

Réduire notre impact sur l'environnement passe inévitablement par la diminution des volumes de déchets générés en production et par une meilleure valorisation. C'est un processus d'amélioration continue qui prend de multiples formes dont voici des exemples de ces 2 dernières années :



Traitement des boues d'encres

Une révision de notre processus de traitement des boues d'encres permettant une meilleure séparation des pigments d'encres dans l'eau a impliqué une **diminution conséquente des volumes de déchets d'encre**.



Valorisation des déchets

Une meilleure valorisation des déchets spécifiques que sont la glassine (papier à revêtement siliconé utilisé comme support d'étiquette) et les liens de cerlage en plastique. Désormais orientés dans un container spécifique, ces 2 déchets sont plus facilement valorisés par notre partenaire de retraitement.

NOTRE RESPONSABILITÉ ÉLARGIE DE PRODUCTEUR



Donnons ensemble une nouvelle vie à nos produits.

Notre contribution à l'éco-organisme CITEO permet de financer les collectivités sous forme de **soutien au recyclage**. Elle finance et organise la croissance verte de la filière.

Notre Responsabilité Élargie de Producteur nous pousse également à éco-concevoir les produits pour diminuer le volume de déchet qu'ils génèrent en fin de vie. Bong a ainsi travaillé avec un client d'envergure mondiale pour **réduire de 9% le volume de papier** de ses pochettes e-commerce.



Le traitement de nos chutes de papier, qui représentent la grande majorité de nos déchets de production, se fait par une centrale d'aspiration dont les conduits sont positionnés directement sur les machines de façonnage. Ce dispositif respecte le tri du papier blanc, kraft et couleur. Les différentes chutes de papier sont ainsi amenées jusqu'au compacteur où elles vont être pressées et conditionnées en balles de papier, pour être recyclées par des prestataires agréés. Pour favoriser la valorisation, chaque papier a son circuit spécifique : les papiers blancs, kraft, couleurs et imprimés ne sont pas mélangés.



Pour valoriser tous les autres déchets que ceux en papier, nous avons mis en place, dans chacune de nos unités de production, des zones de tri équipées de bennes spécifiques.

La synthèse de nos déchets est déclarée aux organismes légaux et certificateurs.



1

Aspiration des déchets sur la ligne de production



2

Tri des papiers (blanc, kraft, couleur)



3

Le compacteur presse et conditionne les déchets en balles de papier



4

Collecte et recyclage par des prestataires agréés

SENSIBILISER

AUX ENJEUX DU DÉVELOPPEMENT DURABLE

INFORMER & ÉCOUTER

Chaque année, le directeur général rassemble l'ensemble des salariés pour leur présenter la stratégie de l'entreprise, le bilan de l'année, les réussites et les challenges à relever... Ces réunions, organisées par petits groupes de 20 à 30 personnes maximum, sont **un moment privilégié pour donner la parole à chacun** et s'assurer que l'ensemble des collaborateurs comprend et adhère à la stratégie de l'entreprise.

En 2022 et 2023, l'accent a été mis sur la nécessité de s'inscrire dans un programme de réduction de nos consommations énergétiques et de nos émissions carbone. La participation de tous nos collaborateurs étant nécessaire pour faire face à ces défis majeurs, ces réunions ont été l'occasion de les **mobiliser et de leur faire prendre conscience du rôle important qu'ils ont à jouer** dans l'atteinte d'objectifs ambitieux.

DES SÉANCES DE RAMASSAGE DE DÉCHETS

Plusieurs employés de Bong en Belgique se sont engagés de manière exemplaire dans des **séances régulières de ramassage de déchets aux alentours de leur lieu de travail**. Ces sessions ont non seulement permis à nos collaborateurs de **se retrouver autour d'une activité forte de sens mais aussi de s'engager - à leur échelle - pour la préservation de l'environnement**. Armés de gants et de sacs poubelles, nos collaborateurs ont parcouru la zone autour de l'entreprise pour collecter les déchets et contribuer à la propreté de leur environnement.



LES PARTIES PRENANTES

En 2022, Bong a participé à un podcast lancé par le Dôme, tiers-lieu à Dreux, visant à accompagner les TPE et PME du territoire dans leur démarche de transition écologique.



Une démarche soutenue par l'ADEME, Agence de l'Environnement et de la Maîtrise de l'Énergie.

Judith Lothon, responsable RSE chez Bong, y évoque comment la démarche de transition bas carbone a été initiée et les leviers qui existent pour réduire la consommation d'énergie de l'entreprise.

Participer à ce podcast a été l'occasion pour Bong de :

- partager son expérience et communiquer sur les enjeux et challenges liés à la transition écologique dans l'industrie ;
- sensibiliser et inciter les entreprises à entamer leur transition écologique ;
- valoriser les initiatives menées par l'ADEME (initiatives dont Bong a pu bénéficier en 2022).



EXTRAIT DU PODCAST

Nous savons d'ores et déjà que le poste le plus générateur d'émissions carbone dans notre activité, c'est le papier. Nous aurons donc besoin de travailler sur nos achats avec nos fournisseurs de papier pour réduire notre empreinte carbone. Nous devons aussi mener une vraie réflexion sur la gâche papier. Nous avons déjà développé une machine capable de ne pas produire de déchet papier durant le process de fabrication.

ÉCOUTER LE PODCAST

Retrouvez le podcast dans son intégralité ainsi que l'interview complète sur notre site internet.



À LA PRÉSERVATION DE LA BIODIVERSITÉ

ET AU BIEN MANGER

Le projet d'aménagement des espaces verts autour de l'usine d'Évreux est né en 2019. Bong s'était alors fait aider par l'organisme Fermes d'Avenir pour définir un projet réalisable, viable et répondant aux objectifs que l'entreprise souhaitait atteindre.

NOUVEAU PARTENAIRE : LA FERME DES GOBETTES

Ralenti par la pandémie de Covid les années suivantes, c'est en 2023 que Bong a décidé de faire naître son premier potager, tel que défini initialement. Nous avons ainsi choisi de nous faire accompagner des jeunes maraîchers ayant créé La Ferme des Gobettes.

À PROPOS DE LA FERME DES GOBETTES

Elsa et Thibault sont à l'origine de cette ferme maraîchère bio située dans l'Eure, en Normandie. Anciennement journaliste et reporter de guerre, ils ont quitté Paris pour s'établir en Normandie et y cultiver plus de 200 variétés de fruits et légumes, vendus en circuit court.

Avec leur associée Charlotte, ces 3 jeunes maraîchers portent les valeurs que nous souhaitons développer avec notre projet : le non travail du sol à travers le MSV (Maraîchage sur Sol Vivant), la préservation de la biodiversité, la volonté de donner accès au bien manger à tous.



CRÉATION DE NOTRE PREMIER POTAGER D'ENTREPRISE



Une petite équipe de 6 personnes, ayant la volonté de participer activement au projet, a défini les légumes que nous souhaitons semer et planter sur l'année. Nous avons également planifié une dizaine de dates au cours desquelles **notre partenaire est venu animer des sessions de plantation et d'aménagement des jardins** : une formation des salariés pour cultiver dans le respect des principes de la permaculture.

Cette planification a permis aux salariés du site de production de s'inscrire à l'activité qu'ils avaient envie de découvrir :

- amendement et préparation du sol
- semis, plantation de légumes ou d'arbustes
- création d'une parcelle de fleurs pour attirer les pollinisateurs
- fabrication de nichoirs ou mangeoires à oiseaux
- récolte et distribution des courges
- fabrication d'hôtels à insectes
- plantation de plantes mellifères

POURQUOI CE PROJET DE PERMACULTURE ?



Sensibiliser le personnel à la nécessité de préserver la biodiversité



Permettre aux collaborateurs d'échanger dans un autre contexte que le travail quotidien



Favoriser le bien manger en distribuant des fruits et légumes sains



Former aux techniques de culture d'un potager en permaculture et agroécologie

DES RÉCOLTES FRUCTUEUSES !

Cette première année a été un véritable succès pour la récolte des tomates de toutes les couleurs et saveurs, de choux, de betteraves, de courges, courgettes vertes et jaunes, de basilic, de haricots verts et beurre, de petits pois, de pommes de terre, de salades... Nous avons également récolté quelques concombres, aubergines, poivrons, framboises... Mais il nous reste à progresser sur la culture des carottes, des radis et des artichauts !



DE PETITES ACTIONS QUOTIDIENNES POUR RÉDUIRE L'IMPACT SUR L'ENVIRONNEMENT

La réduction de notre impact environnemental passe aussi par un ensemble de petits gestes au quotidien qui ont leur importance.

DISTRIBUTION DE GOURDES ISOTHERMES

Durant l'été 2022, pour inciter ses employés à boire régulièrement en période de forte chaleur, Bong a distribué des gourdes isothermes réutilisables qui permettent de conserver la fraîcheur de l'eau et surtout d'éviter l'utilisation de gobelets jetables ou de bouteilles en plastique. Un petit geste pour les collaborateurs... et l'environnement.



AIDE À LA PRÉSERVATION DES OISEAUX

Pour alimenter les mangeoires à oiseaux fabriquées par les salariés en 2023, les graines des tournesols plantés en début d'année ont été récoltées et séchées. Durant l'hiver, elles sont mises à disposition des oiseaux qui ne trouveraient pas de nourriture suffisante à leur survie.







INNOVER POUR RESTER

ACTEUR DU MARCHÉ

INNOVER POUR RESTER ACTEUR DU MARCHÉ

- 56 **INNOVER POUR CRÉER LES PRODUITS DE DEMAIN**
- 59 **INNOVER POUR PRENDRE PART À LA RELOCALISATION**
- 60 **NOUER DES PARTENARIATS DE CONFIANCE POUR RÉPONDRE AUX ATTENTES SPÉCIFIQUES DE NOS CLIENTS**

INNOVER POUR CRÉER LES PRODUITS DE DEMAIN

E-DOUBLE : UNE POCLETTE E-COMMERCE RÉSISTANTE À L'EAU EN PAPIER RECYCLÉ

e-Double est une gamme créée pour un **impact limité sur l'environnement**. Chaque étape de sa conception a été pensée dans cet esprit, tout en conservant la **résistance du produit**.

“ *Enfin une pochette e-commerce contenant au moins 95% de papier recyclé, recyclable, et ne produisant aucune gâche papier lors du façonnage du produit sur machine.* ”

- 0 plastique
- Contenant au moins 95% de papier recyclé
- Résistante à l'eau
- 0 déchet de papier produit durant le process de fabrication

Green
e-Double
PACKAGING BY BONG



UNE POCLETTE PAPIER RÉSISTANTE À L'EAU !

Parce que les livraisons se font parfois sous la **pluie**, l'utilisation de colle végétale entre les deux couches de papier kraft offre une **résistance à l'eau**.

VOIR LA VIDÉO

Regardez maintenant la vidéo qui teste la résistance à l'eau de notre pochette e-Double.



G-GREEN : UNE POCHETTE CADEAU

MADE IN FRANCE ET EN PAPIER

RECYCLÉ

Bong a lancé sa gamme standard de **pochettes cadeaux g-Green**. Pratique et conçue pour limiter son impact sur l'environnement, elle permet de réaliser un **paquet cadeau en quelques secondes seulement** !



LES ATOUTS DE LA GAMME G-GREEN :



Produite en France

g-Green est fabriquée au plus près de nos clients dans **notre usine d'Évreux, en France**.



Résistante

Elle est fabriquée avec un **papier kraft recyclé résistant, certifié FSC® recyclable** et est imprimée avec des encres à base d'eau.



Pratique

Réalisez un **paquet cadeau en quelques secondes** ! Les pochettes sont **livrées à plat pour être facilement stockées** sous le comptoir en boutique.



POCHETTE E-COMMERCE

En partant des **besoins de l'un de nos clients à envergure internationale**, nous avons imaginé une pochette e-commerce, fabriquée à partir de papier issu de forêts gérées durablement, qui allie protection du produit et impact le plus limité possible. Partenaire engagé, nous avons tenu à lui proposer **un packaging Made in Europe à un prix compétitif et qui répond à ses enjeux RSE**. Une attention toute particulière a été portée au choix des matières premières et nous avons ré-imaginé nos processus de production pour réduire de manière importante notre consommation de papier, d'énergie et notre production de déchets.



PAPIER À FAIBLE IMPACT ENVIRONNEMENTAL

Notre pochette est **fabriquée avec l'un des papiers ayant le plus faible facteur d'émissions de CO₂**. Nous avons choisi de travailler avec un papetier reconnu pour son engagement environnemental : ce fabricant produit sa propre pulpe de papier, est équipé en co-génération d'énergie et est situé en Europe.



PROCESSUS DE FABRICATION INNOVANT POUR RÉDUIRE LA CONSOMMATION DE PAPIER, D'ÉNERGIE ET LA PRODUCTION DE DÉCHETS

Bong a développé un partenariat avec une société d'ingénierie afin de créer une machine repensant la méthode de façonnage du produit. Alors que la plupart des machines ont une gâche papier autour de 8%, la **gâche technique de cette nouvelle machine est de 2%**. Cette **nouvelle machine consomme également très peu d'énergie**. Très simple d'utilisation, elle ne nécessite pas de réglages et laisse au conducteur de machine toute l'autonomie et la responsabilité de gestion de la production.



UNE POCLETTE PROTECTRICE CONÇUE AVEC L'AIDE D'UN GÉANT DU E-COMMERCE

Cette pochette a été **fabriquée avec l'aide de l'un des principaux acteurs du e-commerce mondial dans le domaine du textile**. Grammage, papier et formats : tout a été pensé pour que cette pochette réponde à tous les besoins spécifiques du e-commerçant durant l'expédition de ses produits.

INNOVER POUR PRENDRE PART À LA RELOCALISATION

En 2022, après avoir travaillé de longs mois pour définir les critères d'une machine capable de produire des sacs premium à un coût compétitif et trouver le bon partenaire, Bong a acheté **deux nouvelles machines** pour son usine de Saint-Sébastien-de-Morsent, en Normandie. Cet investissement de plusieurs millions d'euros a pour objectif de **relocaliser en Europe la production de sacs haut de gamme - auparavant fabriqués en Asie -** et de proposer une solution permettant à ses clients de s'approvisionner au plus proche de leurs magasins pour réduire considérablement leur empreinte écologique.

RELOCALISER POUR RÉPONDRE AUX PRÉOCCUPATIONS DE NOS CLIENTS

Lors de la crise sanitaire, de nombreux clients ont rencontré des problèmes d'approvisionnement pour leurs emballages venant de Chine et se sont donc tournés vers l'Europe. L'acquisition de ces nouvelles machines de fabrication a permis à Bong d'apporter une solution économiquement viable et durable à ses clients tout en répondant à leurs préoccupations environnementales.

Ces machines ont contribué à l'automatisation de l'ensemble des étapes de fabrication des sacs haut de gamme, depuis la bobine de papier jusqu'à la finition des sacs qui était auparavant réalisée à la main en Chine.

“

Nos clients engagés dans une démarche responsable au quotidien sont particulièrement sensibles à la provenance de leurs emballages. Être capable de proposer un sac en papier de qualité premium entièrement fabriqué en Europe, dans notre usine, est en accord avec leur politique d'achat responsable. C'est une fierté de pouvoir accompagner nos partenaires dans cette démarche.



Nicolas Sintive
Key Account Manager France
Bong Retail Solutions



NOUER DES PARTENARIATS DE CONFIANCE POUR RÉPONDRE AUX ATTENTES SPÉCIFIQUES DE NOS CLIENTS

UN PARTENARIAT AVEC UN PAPETIER PROPOSANT

UN PAPIER À FAIBLES ÉMISSIONS DE CO₂

Nous avons développé un partenariat avec un papetier qui produit, en plus d'autres critères, **un papier à faibles émissions de CO₂**. En choisissant de produire sa propre pulpe plutôt que de l'importer et en s'équipant en co-génération d'énergie, ce papetier réussit à proposer l'un des papiers avec le plus faible facteur d'émissions CO₂ du marché.

“

Nous aimons progresser avec nos clients. Être à leur écoute nous permet de concevoir ensemble les produits répondant aux enjeux de demain. C'est en construisant de véritables partenariats aussi bien avec nos fournisseurs qu'avec nos clients que nous parvenons à faire évoluer nos processus de fabrication pour une satisfaction de l'ensemble des acteurs et une réduction globale de nos impacts sur l'environnement.



Petter Lindahl

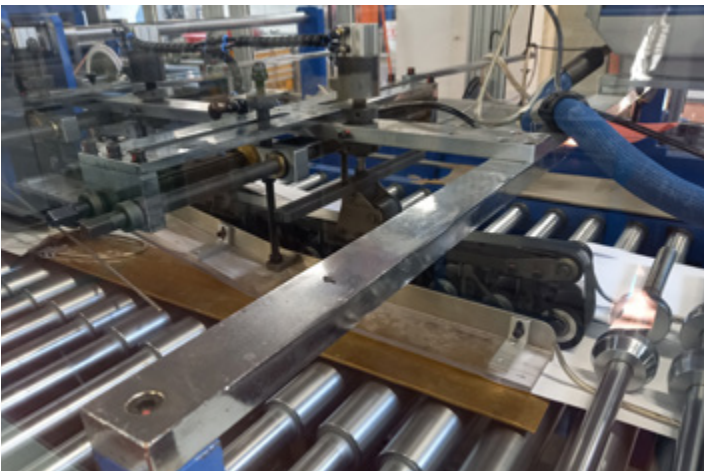
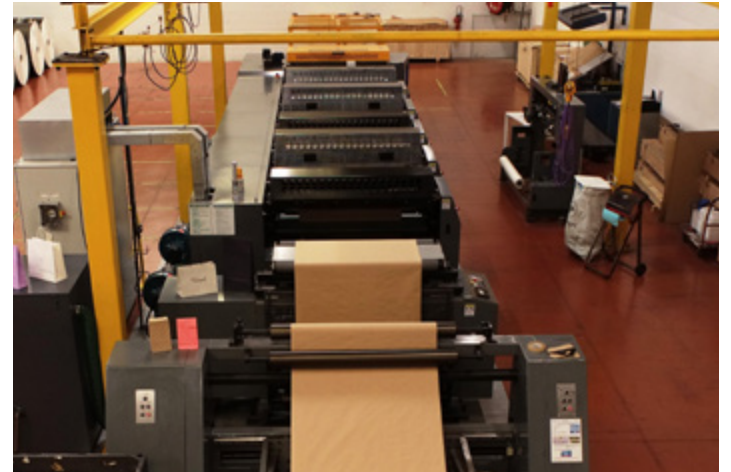
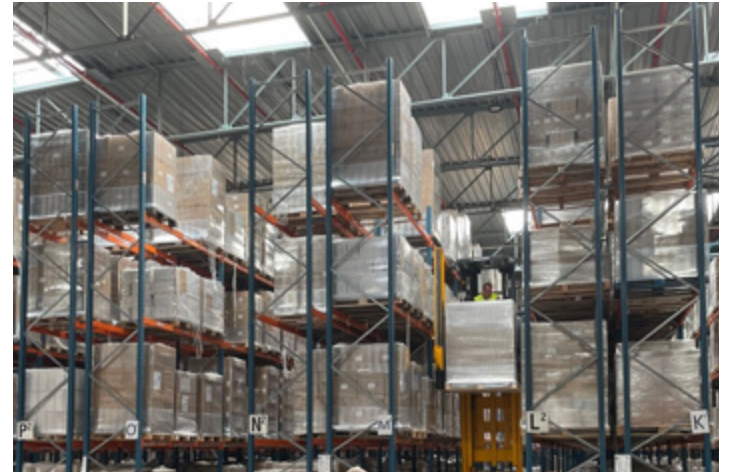
Directeur des ventes Europe,
division Retail

DES PARTENARIATS AVEC DES SOCIÉTÉS D'INGÉNIERIE

POUR S'ADAPTER AUX DÉFIS DE NOS CLIENTS

Un partenariat avec une première société d'ingénierie nous a permis de développer une machine spécialement conçue pour fabriquer nos sacs premium. En partant des besoins de nos clients, nous avons collaboré pour imaginer et créer **une machine capable de produire, en Europe et à un prix compétitif, des sacs de qualité premium** que ce client achetait jusqu'alors en Asie.







MENER UNE POLITIQUE

D'ACHATS RESPONSABLES

& CONDUIRE NOS AFFAIRES

DE MANIÈRE EXEMPLAIRE

MENER UNE POLITIQUE D'ACHATS

RESPONSABLES & CONDUIRE NOS AFFAIRES

DE MANIÈRE EXEMPLAIRE

- 64 **CARTOGRAPHIER NOS FOURNISSEURS ET LES INCITER À RÉDUIRE ENSEMBLE NOS ÉMISSIONS**
- 65 **MAÎTRISER L'ORIGINE DE NOS MATIÈRES PREMIÈRES**
- 66 **DE L'ÉTHIQUE DANS NOS AFFAIRES**

CARTOGRAPHIER NOS FOURNISSEURS & LES INCITER À RÉDUIRE ENSEMBLE NOS ÉMISSIONS

AGIR SUR NOS ACHATS

Parce que nos intrants représentent la part la plus significative des émissions de CO₂ dans notre bilan carbone, travailler à des achats plus responsables est une nécessité absolue.

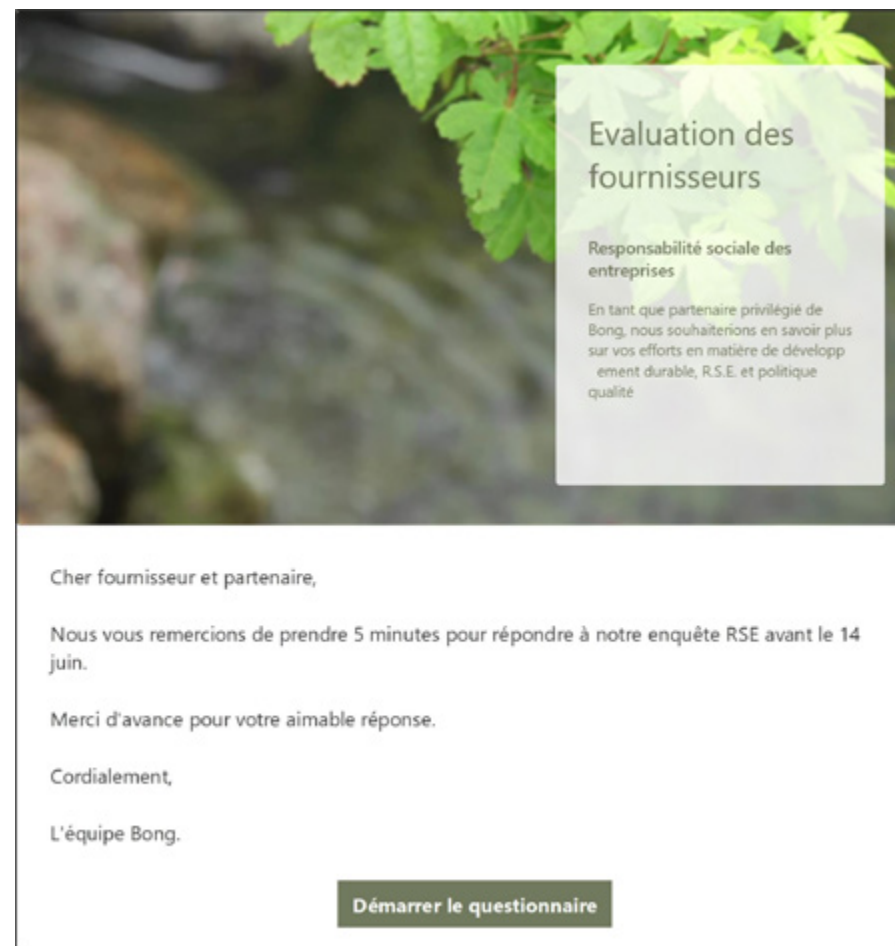
CONNAÎTRE LES ENGAGEMENTS RSE DE NOS FOURNISSEURS

En 2023, un groupe de travail a rédigé un nouveau questionnaire en 4 parties **interrogeant nos fournisseurs sur leurs certifications et labels RSE, le développement durable et l'énergie, leurs engagements sociaux et sociétaux, et leur management de la qualité.**

Envoyé à la totalité de nos fournisseurs, l'objectif premier était d'établir une **cartographie de nos partenaires et de les sensibiliser sur nos attentes vis-à-vis de leur démarche RSE.** Dans un second temps, notre volonté est d'atteindre 80% de réponse à ce questionnaire et d'inciter ces parties prenantes à progresser en termes de réduction de leur empreinte carbone ou dans leurs engagements sociétaux.

SENSIBILISER NOS ACHETEURS AUX QUESTIONS RSE

En parallèle, une sensibilisation de nos acheteurs a été menée en interne pour que **chacun soit le relais des engagements de Bong et de ses attentes auprès de ses fournisseurs.** Chaque échange avec un partenaire doit désormais débuter par une sensibilisation aux questions RSE.



The image shows a screenshot of an email invitation. At the top, there is a header with the title 'Evaluation des fournisseurs' and the subtitle 'Responsabilité sociale des entreprises'. Below this, a paragraph reads: 'En tant que partenaire privilégié de Bong, nous souhaiterions en savoir plus sur vos efforts en matière de développement durable, R.S.E. et politique qualité'. The main body of the email starts with 'Cher fournisseur et partenaire,' followed by 'Nous vous remercions de prendre 5 minutes pour répondre à notre enquête RSE avant le 14 juin.' and 'Merci d'avance pour votre aimable réponse.' It then says 'Cordialement,' and 'L'équipe Bong.' At the bottom right, there is a button labeled 'Démarrer le questionnaire'.

MAÎTRISER L'ORIGINE DE NOS MATIÈRES PREMIÈRES

Nous utilisons uniquement du **papier issu de forêts gérées durablement**. Nous accordons également beaucoup d'importance à la **provenance de nos autres matières premières** (encres, colles etc.)

PAPIER ISSU DE FORÊTS GÉRÉES DURABLEMENT

Les papiers utilisés dans la fabrication sont à plus de 99% issus de forêts gérées durablement et certifiés PEFC™ ou FSC®.

GESTION DURABLE DES FORÊTS



La gestion durable des forêts signifie la gestion et l'utilisation des forêts et des terrains boisés d'une manière et à une intensité telle qu'elles maintiennent leur diversité biologique, leur productivité, leur capacité de régénération, leur vitalité et leur capacité à satisfaire, actuellement et pour le futur, les fonctions écologiques, économiques et sociales pertinentes aux niveaux local, national et mondial, et qu'elles ne causent pas de préjudices à d'autres écosystèmes.

Elle est un enjeu majeur dans la lutte contre le réchauffement climatique. C'est pourquoi nous faisons appel à une matière première respectant ces principes.

+ de **99%**

de nos papiers sont
issus de forêts gérées
durablement

99%

En 2022, nous nous fixons
l'objectif de vendre 99% de
produits finis certifiés FSC®
ou PEFC™



Donnons ensemble une
nouvelle vie à nos produits.

Nous répondons également au dispositif CITEO et effectuons chaque année les déclarations nécessaires sur l'absence d'agents REH dans les papiers que nous utilisons et le TEST COLORANTS des papiers teintés dans la masse.

DE L'ÉTHIQUE DANS NOS AFFAIRES

CODE D'ÉTHIQUE ET DE CONDUITE

Bong a défini depuis plusieurs années un **code d'éthique et de conduite** définissant les principales normes pour la promotion d'un environnement de travail serein, convivial et collaboratif. Son rôle consiste à proposer des lignes directrices qui aideront à prendre des décisions, en accord avec les valeurs et la réputation de Bong. Il aide nos salariés à soutenir nos valeurs fondamentales, les normes comportementales et notre engagement relatif aux principes de responsabilité sociale du Pacte Mondial des Nations Unies.

UN ENGAGEMENT PRIS PAR TOUTES LES PARTIES PRENANTES

L'évolution du contexte d'affaires et de la réglementation appelle une révision régulière de ce code d'éthique et de conduite. Lors de sa dernière actualisation, en 2023, il a été demandé à l'ensemble des acheteurs et managers de l'entreprise de lire cette dernière version et de s'engager à suivre et promouvoir les lignes directrices. Une sensibilisation est aussi menée auprès de l'ensemble des collaborateurs.

Les **fournisseurs et partenaires de Bong** sont également tenus de respecter les dispositions du code lorsqu'ils traitent avec l'entreprise. Il définit la manière de mener nos affaires et s'étend donc bien au-delà des murs de l'entreprise. Pour s'assurer d'une parfaite compréhension et assimilation des valeurs de ce code, l'ensemble des acheteurs et managers a été soumis à un questionnaire permettant de déceler la bonne intégration des valeurs fondamentales de l'entreprise.



Pacte Mondial

des Nations Unies

Via le groupe Bong, nous adhérons au **Pacte Mondial des Nations Unies** et soutenons les 10 principes concernant le **respect des droits de l'Homme**, les normes internationales du travail, la **protection de l'environnement** et la **lutte contre la corruption**.



UNE DÉMARCHE RECONNUE

Depuis plus de 20 ans, le groupe Bong travaille à **améliorer en permanence ses performances RSE**. Les audits réguliers réalisés par des organismes indépendants et les certifications qui s'en suivent sont le reflet de nos efforts au quotidien.



FORÊTS DURABLES

Le Forest Stewardship Council® est une organisation internationale non gouvernementale à but non lucratif qui promeut une gestion écologiquement appropriée, socialement bénéfique et économiquement viable des forêts du monde. Pour plus d'informations, visitez www.fsc.org.



FORÊTS DURABLES

PEFC™ est une organisation qui certifie la gestion durable des forêts dans 55 pays à travers le monde. Elle favorise l'équilibre entre les dimensions environnementales, sociétales et économiques de la forêt grâce à des garanties de pratiques durables et l'implication des propriétaires forestiers.



IMPRESSION PROPRE

Imprim'Vert distingue les entreprises exerçant des activités d'impression et mettant en œuvre des actions concrètes conduisant à une réduction de leur impact sur l'environnement : collecte et élimination de nos déchets conformément à la réglementation par des collecteurs agréés, non-utilisation de produits identifiés comme «toxiques», mise en place d'une communication interne pour sensibiliser le personnel, mise en place d'un suivi trimestriel de notre consommation énergétique et transmission de ce relevé à chaque renouvellement de notre certification.



SATISFACTION CLIENT & CONTRÔLE QUALITÉ

ISO 9001 est définie comme la norme internationale qui spécifie les exigences d'un système de gestion de la qualité. Cette certification offre des lignes directrices et des outils afin que nos produits et services soient constamment en phase avec les attentes des clients et que la qualité ne cesse de s'améliorer. Cette norme repose sur un certain nombre de principes de management de la qualité notamment une forte orientation client, la motivation, l'engagement de la direction, l'approche processus et l'amélioration continue.



MANAGEMENT ENVIRONNEMENTAL

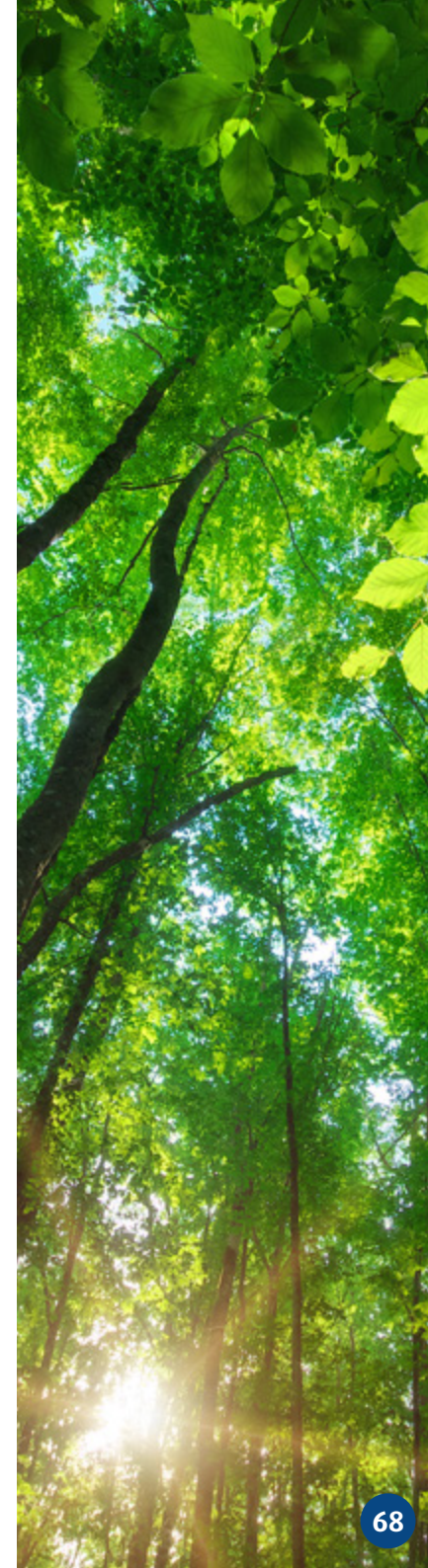
Norme internationalement reconnue qui définit les exigences d'un système de management environnemental. Dans le cadre de cette certification, nous faisons un bilan annuel de nos impacts environnementaux, déterminons les améliorations réalisées et fixons nos propres objectifs pour l'année à venir. Cette démarche active est également un moyen d'influencer de manière constructive nos partenaires (fournisseurs, sous-traitants et clients) en les encourageant à adopter la même attitude écoresponsable.



NF316 Enveloppes et pochettes postales

GARANTIE SÉCURITÉ & QUALITÉ DU PRODUIT FINI

La garantie sécurité et qualité du produit fini. La certification NF Environnement garantit des caractéristiques optiques et mécaniques du produit ainsi que son imprimabilité, l'amélioration de son recyclage, la réduction de la consommation d'énergie et des émissions dans l'air et l'eau lors de la fabrication du papier du corps de l'enveloppe et l'absence d'utilisation de substances dangereuses pour les colles et encres.



MÉDAILLE D'OR ECOVADIS :

LA RECONNAISSANCE DE NOS EFFORTS

En 2023, Bong a renouvelé sa médaille d'or Ecovadis. Depuis 2016, date de sa première médaille d'or, Bong n'a cessé d'améliorer ses performances RSE.

Cette notation par un organisme indépendant reconnu à l'international évalue les performances RSE en s'intéressant à 21 indicateurs allant des «émissions de CO₂» au «non-travail des enfants».

Le rapport d'évaluation nous permet d'identifier facilement les axes sur lesquels il est important d'établir un plan d'action pour progresser. Nous partageons nos résultats avec nos clients dans un souci de transparence.



La médaille d'Or correspond au Top 5% des entreprises évaluées par Ecovadis dans le secteur en 2023, avec un score global compris entre 70 et 77 sur 100.

Qu'est-ce que la notation Ecovadis ?

Ecovadis est une société de notation capable d'évaluer les performances environnementales, sociales et éthiques - communément désignées sous le terme de performances RSE (Responsabilité Sociétale des Entreprises) - lors de la pratique de notre activité. Devenu une référence dans le monde entier, cet organisme évalue chaque année plus de 100 000 entreprises dans 175 pays.

La notation Ecovadis s'intéresse à un vaste spectre de systèmes de gestion non financiers, notamment aux conséquences dans les thèmes suivants : **l'Environnement, le Social & Droits de l'Homme, l'Éthique et les Achats Responsables**. Chaque entreprise est évaluée sur des problématiques essentielles en fonction de sa taille, de sa localisation et de son secteur d'activité.



NOS ENGAGEMENTS POUR 2024 & 2025



PROGRESSER SUR LA MESURE DE NOS

ÉMISSIONS CARBONE

La réalisation d'un bilan carbone annuel s'étend à l'usine d'Angoulême. Nous commençons aussi à travailler sur la mesure des émissions de CO₂ par produit.



ÉNERGIE RENOUVELABLE

Bong s'engage à avoir recours à une énergie provenant de sources renouvelables dès 2024.



DÉVELOPPER LES CONDITIONNEMENTS

DE DEMAIN

Au-delà de nos produits, c'est à leur conditionnement qu'il faut réfléchir. Une équipe travaille sur différentes pistes pour proposer à nos clients, les super, hypermarchés et fournisseurs, des paquets d'enveloppes et conditionnement packaging à destination des particuliers répondant aux enjeux environnementaux actuels. Le challenge étant de proposer un emballage de nos produits à faible impact environnemental et qui reste toujours compétitif.



RÉDUCTION DE NOS CONSOMMATIONS D'EAU

Avec le changement climatique, l'eau devient de plus en plus une ressource à préserver. Bong a diligenté un groupe de travail pour réduire les consommations d'eau sur le site de production principal : utilisation en circuit fermé, sensibilisation à la préservation de cette ressource, récupération de l'eau de pluie... de nombreuses solutions sont à l'étude.



AMÉLIORATION DU TRAITEMENT DE

NOS DÉCHETS

Réduire et même valoriser nos déchets reste un objectif permanent. Sur les années à venir, nos efforts vont se concentrer sur les eaux de nettoyage des encres et sur les colles.



ET TOUJOURS...

Continuer à établir de véritables partenariats avec nos clients et prospects pour construire ensemble les solutions d'emballages personnalisées qui correspondent à la fois à leurs attentes en terme d'efficacité mais qui répondent aussi aux enjeux environnementaux de demain.



CONTACT - Judith Lothon
Bong Europe du Sud & Retail
1 rue Eugène Hermann
27180 Saint-Sébastien-de-Morsent, France
contact-france@bong.com

Publication : Janvier 2024